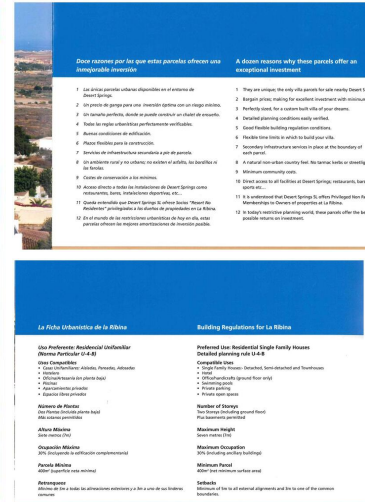
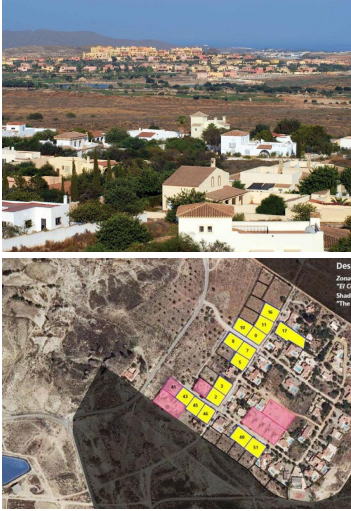


Landa till salu i Vera, Almería

67.000€



Unikt tillfälle att bygga sitt eget drömhus i lantlig miljö nära Vera stad och Medelhavet. Priser från 43.000 EUR och tomtstorlekar från 705 kvm.

Tomterna 705-1322 m2 till salu ligger på västra gränsen av Desert Springs, med direkt tillgång från Las Cunas-Vera vägen. De är alla belägna i en relativt outvecklad region som kallas "El Levante Almeriense"; det yttersta sydöstra hörnet av Andalusien, omgivet av bergskedjor och avgränsad av Medelhavskusten som sträcker sig från naturreservatet Cabo de Gata upp till sandstränderna i Almanzora-floden nära La Ribina.

La Ribinas semi-landsbygdskaraktär har funnits i många år, och det är just den frånvaron av asfalt och urbana bebyggelse som ligger till grund för dess attraktion. Även om el och vatten tillhandahålls är telekommunikation via mobil och dränering sker av enskilda septiktankar, vägarna är grusade och utan gatubelysning. Detta är valet av tidigare och nuvarande fastighetsägare. Resultatet är att grannskapet behåller en trevlig landsbygdsatmosfär. Stadshuset har klassificerat detta område som urban mark men det är möjligt att de i framtiden önskar att asfaltera och sätta vägbelysning, och kan fastighetsägare behöva bidra till kostnaden. Markens bruttopriser har därför reducerats med en ersättning för att täcka den här kostnaden, även om denna möjlighet inte förväntas för närvarande eller inom överskådlig framtid.

Detaljerad planeringsregel U-4-B

Kompatibla användningar

- Enfamiljshus: - Fristående, Parhus och Radhus
- Hotell
- Kaffer / bageri / godast butiker / restaurang

0 sovrum

0 badrum

755m² Tomtstorlek