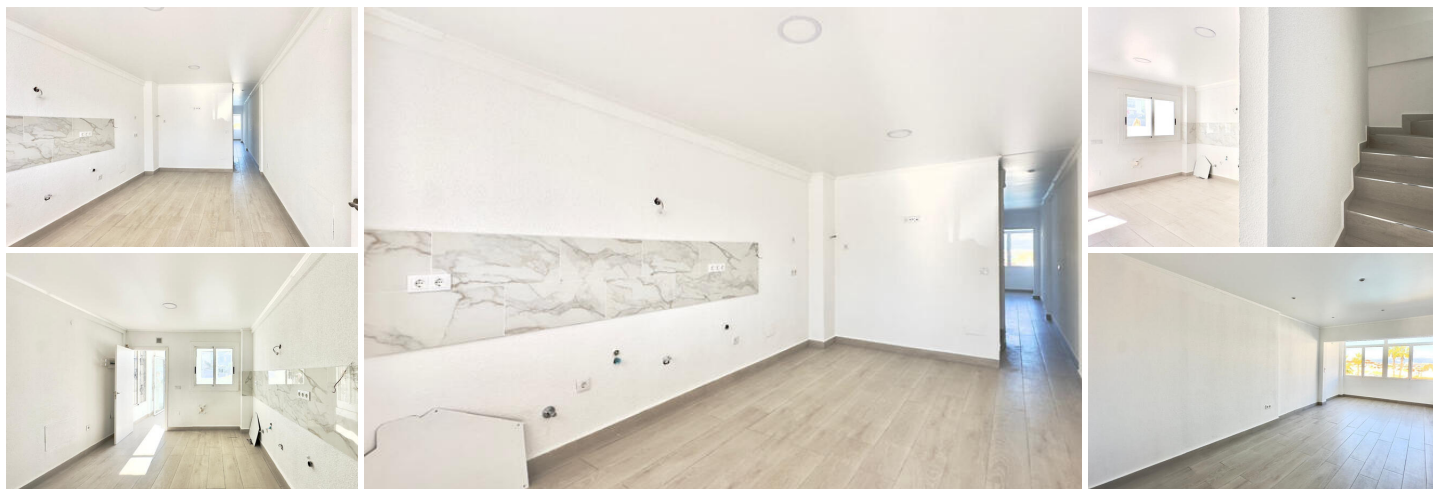




3 спальная комната городская тюрьма продается в Torrevieja, Alicante

249.900€



Этот трехэтажный таунхаус с цокольным этажом на Авениде Торребланка спроектирован как дом со своим неповторимым характером. Простор, естественное освещение и разная высота потолков позволяют представить себе комфортный и многогранный образ жизни в одном из самых востребованных жилых районов Торревьехи. Его расположение в закрытом жилом комплексе с общим бассейном и близость к пляжу Ла-Мата еще больше повышают его привлекательность как дома, где можно круглый год совмещать отдых, повседневные дела и средиземноморские развлечения. Окружающая среда и образ жизни в Торребланке Район Торребланка зарекомендовал себя как очень привлекательный жилой район, расположенный между центром города Торревьеха и пляжем Ла-Мата. Он предлагает спокойную, но хорошо связанную с другими районами среду. Широкие улицы, таунхаусы, жилые комплексы с общими зонами и близлежащая инфраструктура создают комфортную повседневную жизнь для тех, кто хочет жить рядом с морем, но не в самом центре города. Окружающая местность идеально подходит для прогулок, занятий спортом на открытом воздухе и отдыха на природе, с маршрутами, ведущими к побережью, башне Торре-дель-Моро (Мавританская башня) и смотровым площадкам с видом на Средиземное море. Сочетание постоянных жителей и владельцев, использующих свою недвижимость в качестве второго дома, создает разнообразную атмосферу, сохраняя при этом сильное чувство соседства и общности. Расположение и транспортная доступность Авенида Торребланка — одна из главных магистралей в этом районе, обеспечивающая быстрый доступ к шоссе N-332 и сообщение с центром города Торревьеха, Ла-Матой, Ориуэла-Коста и Аликанте. Поблизости вы найдете автобусные остановки, небольшие торговые центры, супермаркеты и рестораны, поэтому все повседневные нужды можно легко удовлетворить, не покидая территории объекта. Это место также удобно для посещения семьей и друзьями, что делает его популярным местом встреч, будь то на праздники, выходные или более длительное проживание. Близость к пляжу

 3 спальни
 Бассейн

 1 ванная

 112m² Размер сборки