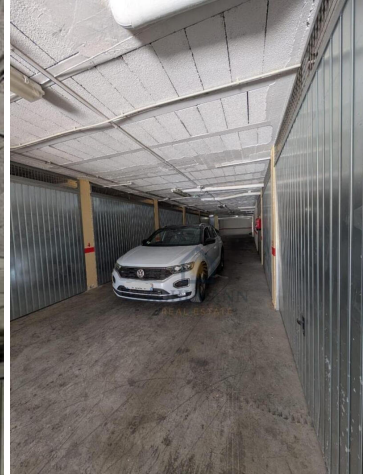
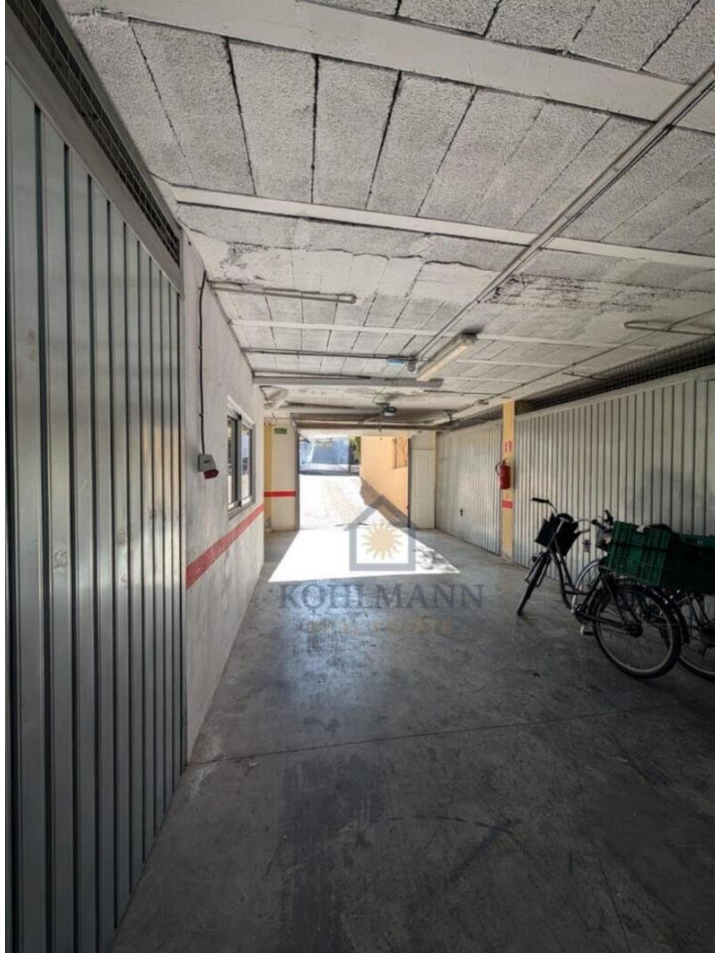
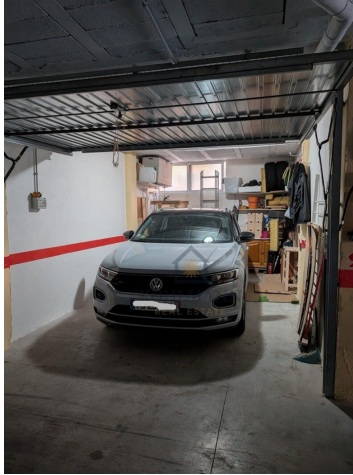



Land for sale in Torrevieja, Alicante

18,700€



Esta plaza de garaje cerrada se encuentra en una urbanización bien cuidada en Torrevieja, "Balcón de Torrevieja", y ofrece una opción de aparcamiento segura y cómoda. La plaza está inscrita en el Registro de la Propiedad, claramente asignada, y es adecuada tanto para uso propio como para una inversión estable. Tipo de propiedad: Plaza de garaje cerrada Número de plaza: 19 Ciudad: Torrevieja (Alicante) Urbanización: Conjunto Residencial Balcón de Torrevieja Ubicación dentro del edificio: Sótano / semisótano (planta semisótano) Zona: Aguas Nuevas - Altos de la Bahía, Torrevieja Tipo: Plaza de garaje cerrada Superficie: aprox. 19,5 m² Apta para: Turismo (coche) Descripción: La plaza de garaje se encuentra en el semisótano de la urbanización "Balcón de Torrevieja" y forma parte de un garaje comunitario cerrado. El acceso se realiza a través de viales internos. La plaza está claramente numerada y delimitada estructuralmente.

 0 bedrooms

 0 bathrooms

☒ Safety deposit box