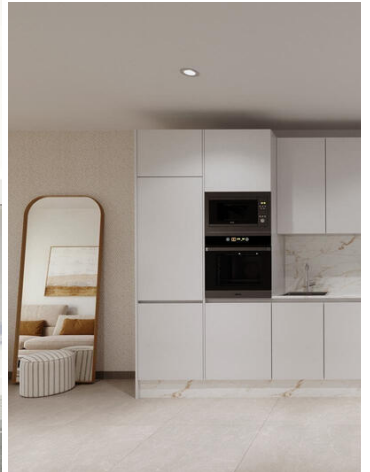
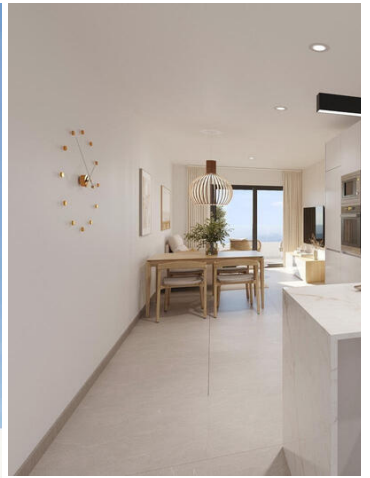
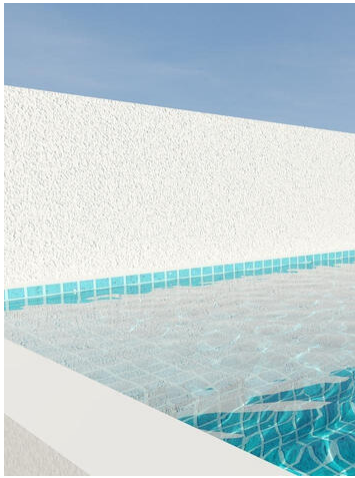






## 1 chambre Appartement à vendre dans Torrevieja, Alicante

219.000€



Appartements neufs à Torrevieja À seulement 600 m de la plage Playa del Cura Emplacement privilégié au cœur de Torrevieja Découvrez ces appartements et penthouses neufs dans l'un des quartiers les plus prisés de Torrevieja, à seulement 600 m de la plage Playa del Cura et à 300 m de la promenade maritime. Situé dans le centre-ville, ce quartier animé offre tous les services essentiels à proximité, notamment des supermarchés, des magasins, des restaurants, des cafés et les transports publics. Torrevieja est une ville côtière réputée de la Costa Blanca, célèbre pour son climat méditerranéen tempéré, son ambiance animée et son style de vie en bord de mer tout au long de l'année. Appartements modernes avec des agencements spacieux Cette nouvelle promotion exclusive se compose de seulement 12 appartements et penthouses de 1 à 3 chambres, conçus pour offrir confort, fonctionnalité et style contemporain. Les appartements des étages intermédiaires disposent de grandes terrasses, tandis que les penthouses bénéficient d'un solarium privé supplémentaire, idéal pour prendre le soleil ou manger en plein air. Toutes les maisons comprennent une cuisine ouverte reliée au salon-salle à manger, ce qui crée des intérieurs lumineux et accueillants. Les chambres sont équipées d'armoires encastrées et les salles de bains sont entièrement équipées de meubles, de miroirs et de parois de douche. Des places de parking sont disponibles en option moyennant un supplément. Finitions de qualité et caractéristiques d'efficacité énergétique Les appartements sont construits avec des matériaux de haute qualité et accordent une grande importance à l'efficacité énergétique. Les menuiseries extérieures en aluminium sont dotées d'une technologie de rupture de pont thermique et d'un double vitrage pour l'isolation thermique et acoustique. Les volets roulants motorisés ajoutent confort et sécurité. Chaque logement est pré-équipé pour la climatisation et le chauffage par conduits, avec des portes d'entrée renforcées et des portes intérieures laquées en blanc. L'eau chaude est produite par un système aérothermique, ce qui réduit la

 1 chambre  
 Piscine

 1 salle de bains

 52m<sup>2</sup> Taille de construction