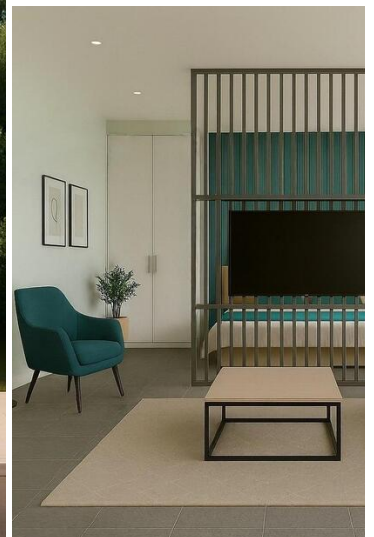




1 chambre Appartement à vendre dans San Pedro del Pinatar, Murcia

160.000€







Appartements touristiques neufs près de la plage à Lo Pagan, San Pedro del Pinatar Résidence côtière exclusive avec licence touristique Ce nouveau complexe résidentiel se compose de 17 appartements modernes avec licence touristique situés à Lo Pagan, San Pedro del Pinatar, à seulement 700 mètres de la plage. Situé dans l'une des zones les plus attrayantes du Mar Menor, ce projet offre une excellente opportunité de profiter du style de vie méditerranéen tout en bénéficiant d'un fort potentiel d'investissement locatif. Lo Pagan est une zone côtière bien établie, connue pour son atmosphère détendue, ses bains de boue naturels et sa proximité avec le Mar Menor et la mer Méditerranée. Studios et appartements d'une chambre modernes Le projet propose des studios spacieux de plus de 45 m² ainsi que des appartements d'une chambre, tous conçus dans un souci de fonctionnalité et de confort. Chaque logement dispose de terrasses généreuses qui prolongent l'espace de vie à l'extérieur, idéales pour profiter du climat doux tout au long de l'année. Les cuisines ouvertes s'intègrent parfaitement aux espaces de vie lumineux, créant des intérieurs accueillants et pratiques. Tous les logements comprennent un débarras privé, ce qui ajoute un confort supplémentaire pour les propriétaires et leurs invités. Finitions de haute qualité et logements entièrement équipés Tous les appartements sont construits selon des normes de qualité élevées et sont livrés entièrement meublés et prêts à être utilisés. Les salles de bains comprennent des meubles encastrés, des miroirs éclairés, des sèche-serviettes électriques et des parois de douche. Les cuisines sont entièrement équipées d'appareils électroménagers modernes et de meubles contemporains. La climatisation par unités split est entièrement installée.



Propriété commercialisée par Europisol 2002 s.l.

www.spainpropertyportal.com/fr/

communs attrayants conçus pour la détente et les loisirs. Sur le toit, les résidents peuvent profiter d'une piscine commune et d'un solarium avec vue dégagée, facilement accessibles par ascenseur. Cet espace surélevé offre un

-  1 chambre
-  1 salle de bains
-  62m² Taille de construction
-  Piscine