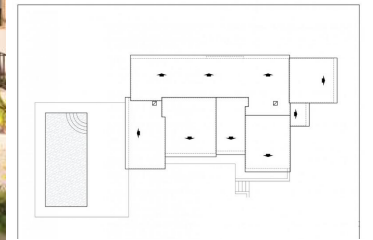
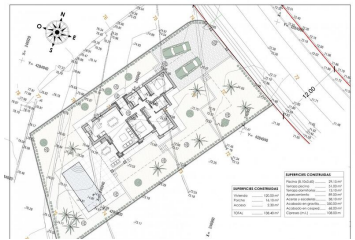
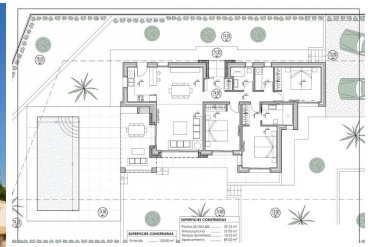


## 3 chambre Villa à vendre dans Benissa, Alicante

785.000€



VILLA DE NOUVELLE CONSTRUCTION À BENISSA Villa de nouvelle construction située dans le complexe résidentiel, entourée par la nature et située dans un endroit stratégique, très proche des criques de Baladrar, Advocat et Fustera et à seulement 10 minutes de Calpe et Moraira. Villa distribuée sur un seul étage, ce qui en fait une maison pratique et fonctionnelle. Depuis l'entrée, vous accédez au hall, sur le côté droit vous avez la zone quotidienne, où nous pouvons trouver la cuisine complètement ouverte sur la salle à manger et le salon d'où vous pouvez accéder directement à la terrasse, le porche extérieur et le barbecue. Sur le côté gauche, nous accédons à la zone nuit distribuée en 3 chambres. La chambre principale qui dispose d'une salle de bain individuelle ainsi que d'un dressing et les deux autres chambres qui partagent une salle de bain. De ce côté de la maison se trouve également une buanderie. Sur la terrasse extérieure, nous trouvons la piscine avec un espace de détente pour profiter du soleil ou d'un dîner au barbecue. Ainsi que l'accès aux zones de jardin. Terrain : 800 m<sup>2</sup> Surface construite : 138 m<sup>2</sup> Surface auxiliaire : 123 m<sup>2</sup> Surface totale : 261 m<sup>2</sup> Nombre de chambres à coucher : 3 Nombre de salles de bain : 2 Statut : Projet Caractéristiques Entrée L'ensemble de la maison est clôturé et dispose de deux portes d'accès, une pour les piétons avec portier électronique et une autre pour les véhicules motorisés avec télécommande. Espaces extérieurs Les espaces extérieurs conservent la qualité et le design prévus pour l'intérieur de la maison, tant dans l'utilisation de matériaux de haute qualité que dans la configuration des espaces avec du mobilier urbain optionnel. L'éclairage des espaces extérieurs autour de la maison ainsi que des zones piétonnes, des accès routiers, des terrasses et des barbecues est inclus. Le jardin est équipé d'un système d'irrigation automatique. Toute la surface du jardin sera finie avec du gravier et un filet géotextile sera inclus en dessous. Piscine Une taille de 31m<sup>2</sup> environ, des marches intégrées, des spots à led subaquatiques. Inclus : filtre, pompe, panneau électrique et Intérieur - finition en mosaïque. Elle dispose également d'une pré-installation pour le chauffage par pompe à chaleur, d'un local technique entièrement fini et pavé, ainsi que d'un local fermé avec ventilation où sont logés les équipements de la piscine. Parking pour voitures Parking extérieur avec la possibilité d'installer une pergola (en supplément). Éclairage Les espaces de votre maison bénéficient de la lumière

 3 chambres

 2 salles de bains

 138m<sup>2</sup> Taille de construction

 800m<sup>2</sup> Taille de la parcelle