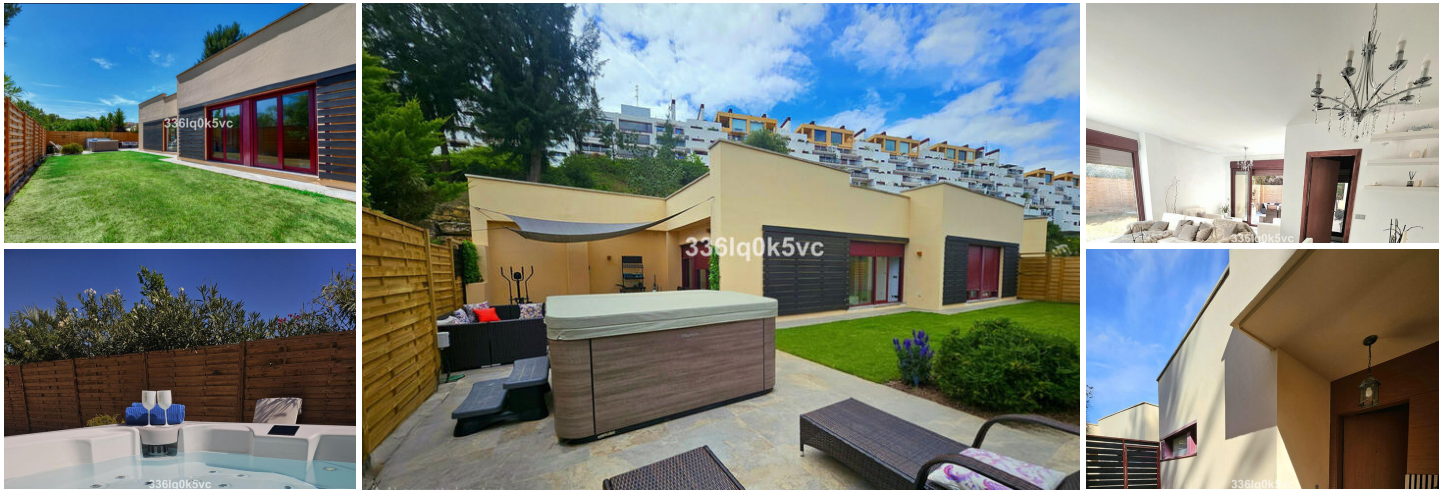


## 3 Cuarto Villa en venta en Benahavis, Málaga

550.000€



Exclusivo Chalet Independiente con Jacuzzi Privado – Parque Botánico, Benahavís Ubicado en las seguras y prestigiosas colinas de Benahavís, este encantador chalet unifamiliar ofrece la combinación perfecta de tranquilidad mediterránea y lujo de resort. Situada dentro de la demandada urbanización "Parque Botánico Las Lomas del Guadalmina", esta propiedad está diseñada para quienes buscan privacidad y una alta calidad de vida.

**+1 Su Refugio Privado** Esta villa ha sido diseñada para el confort, la facilidad de uso y la máxima privacidad: **Vivienda en una Sola Planta:** La casa cuenta con una distribución práctica en una sola planta, lo que permite un flujo fluido entre las zonas de estar. **Parcela Espaciosa:** La propiedad se asienta sobre una parcela privada de 320 m<sup>2</sup>. **Amplia Superficie:** Cuenta con una superficie total construida de 153,07 m<sup>2</sup> y una superficie útil interior de 137,50 m<sup>2</sup>. **Jacuzzi Privado y Jardín:** Relájese en su propio jacuzzi privado junto a la vivienda, rodeado de zonas ajardinadas y senderos privados. **Máxima Privacidad:** El chalet linda con zonas verdes privadas (ZV4) por varios de sus vientos, lo que garantiza un entorno tranquilo y una sensación de libertad frente a los vecinos. **Instalaciones de Resort de Clase Mundial** Como propietario dentro del complejo Parque Botánico, disfrutará de acceso exclusivo a amplias zonas comunes: **Wellness & Spa:** Instalaciones profesionales que incluyen una lujosa piscina cubierta climatizada, sauna relajante y jacuzzi comunitario para disfrutar durante todo el año. **Natación y Sol:** Varias piscinas exteriores de gran tamaño situadas entre exuberantes jardines botánicos. **Estilo de Vida Activo:** Diversas instalaciones deportivas y hermosos senderos para caminar por todo el recinto cerrado y vigilado. **Ubicación y Detalles Clave** Año de Construcción: La propiedad fue declarada como obra nueva y registrada oficialmente en 2004. **Ubicación Prime:** Situada en Benahavís, uno de los municipios más exclusivos de España, conocido por su belleza natural y su proximidad al río Guadalmina. **Vida al Aire Libre:** Incluye una amplia terraza exterior integrada en la construcción, perfecta para cenar al aire libre. ¿Busca una villa privada donde disfrutar de su propio jacuzzi teniendo a la vez acceso a las instalaciones de un resort de lujo? Esta casa en Benahavís ofrece un estilo de vida incomparable.

🛏 3 dormitorios  
📏 320m<sup>2</sup> Tamaño de la parcela

🚿 3 baños  
✅ Piscina

🏠 138m<sup>2</sup> Tamaño de construcción



Propiedad comercializada por España Dream Properties

[www.spainpropertyportal.com/es/](http://www.spainpropertyportal.com/es/)