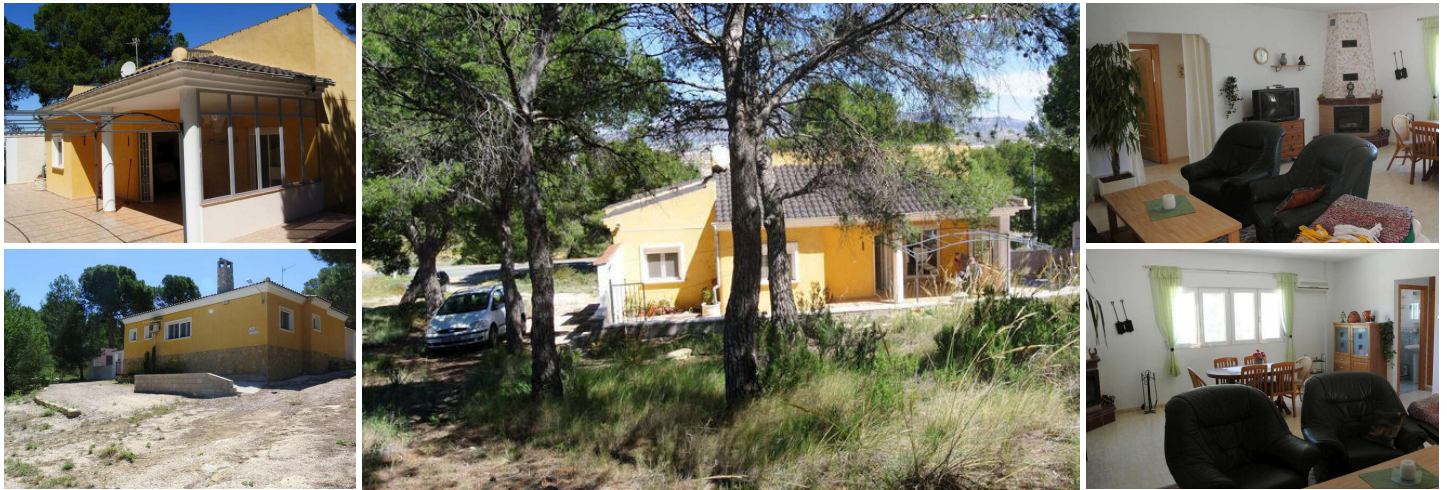


### 3 Cuarto Villa en venta en Jumilla, Murcia

255.995€



¿Quieres comprar un pueblo? Hay una hermosa casa moderna y 60000 m2 de terreno con varias ruinas que suman 2100m2 de construcción. Este es un trato excepcional para cualquiera que busque una inversión increíble. Hay una hermosa casa que se encuentra en una parcela separada. La casa está en una excelente ubicación con hermosas vistas. Se encuentra en un bosque de pinos con excelente acceso a través de una carretera asfaltada corta. Hay hermosos jardines con un fondo de bosque muy singular y encantador. Hay un gran patio al exterior de la propiedad que está parcialmente acristalado. También hay salas de almacenamiento externas y un grifo exterior. Hay aire acondicionado en la casa y una chimenea y preinstalación para calefacción. Esta es una hermosa casa con una gran área de entrada cuadrada y un hermoso salón cuadrado grande con chimenea. La propiedad viene amueblada. Hay una gran cocina moderna y lavadero y baño. Hay tres habitaciones en total con armarios empotrados.

Las ruinas se encuentran en el lado opuesto de la carretera. Algunos de ellos pueden ser restaurados o demolidos y utilizados para la construcción. (solo la mitad de las ruinas de la aldea están incluidas en la venta) Comprende el lado izquierdo y la pequeña casita en el frente.

Somos especialistas en la Costa Blanca y Costa Cálida que se especializan en las regiones del interior de Alicante y Murcia con un énfasis particular en Elda, Pinoso, Aspe, Elche y las áreas circundantes. Somos una empresa establecida, bien conocida y confiable que ha construido una sólida reputación entre compradores y vendedores desde que comenzamos a comercializar en 2004. Ofrecemos un servicio completo sin cargos ocultos o sorpresas, comenzando con la compra de la propiedad, hasta la finalización, y un servicio posventa incomparable que incluye administración de propiedades, servicios de construcción y ayuda y consejos generales para que su nueva casa sea un

🛏 3 dormitorios

🚿 2 baños

🏠 1.200m<sup>2</sup> Tamaño de construcción

📏 60.000m<sup>2</sup> Tamaño de la parcela