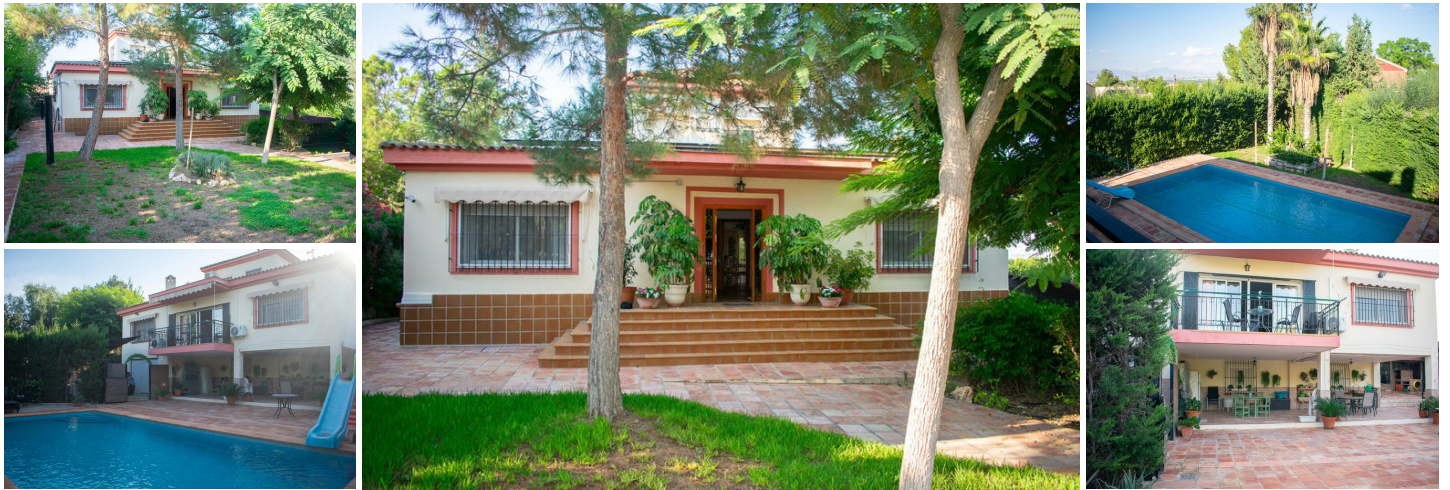


## 5 Cuarto Villa en venta en Molina de Segura, Murcia

525.000€



Le presentamos esta villa independiente de estilo mediterráneo situada en Las Torres de Cotillas, una zona residencial tranquila y bien comunicada de la Región de Murcia. Con 231 m<sup>2</sup> construidos sobre una impresionante parcela de 1.300 m<sup>2</sup>, esta propiedad combina amplitud, luminosidad y privacidad, ofreciendo un entorno ideal para disfrutar de la vida mediterránea.

La planta baja alberga cuatro habitaciones de gran tamaño y dos baños completos, ambos con suelo de ducha y acabados de alta calidad. La cocina independiente, amplia y funcional, es perfecta para quienes valoran el espacio y la comodidad. El salón-comedor, también de generosas dimensiones, se presenta como un ambiente cálido y luminoso, ideal para reuniones familiares o momentos de relax.


En la primera planta, encontramos un ático diáfano actualmente utilizado como oficina, rodeado de ventanales panorámicos que inundan el espacio de luz natural y ofrecen vistas al jardín.

El exterior es un verdadero oasis: cuenta con una encantadora piscina privada, una zona ajardinada con árboles maduros, una maravillosa barbacoa de piedra tradicional, salita exterior, trastero, y un garaje cerrado subterráneo, garantizando tanto funcionalidad como confort.

Esta propiedad es perfecta para quienes buscan una villa de una sola planta con amplios espacios, rodeada de naturaleza y tranquilidad, pero a pocos minutos de todos los servicios y del centro urbano. Una residencia única en Las Torres de Cotillas, donde el encanto mediterráneo y la comodidad moderna se unen en perfecta armonía.

### Clima:

El clima en la Costa Cálida, a menudo considerado como el mejor de Europa, hace posible un estilo de vida muy sociable y saludable, al aire libre, marcado por modernas y amplias instalaciones deportivas y de ocio, con ciudades turísticas, excitantes y cosmopolitas, que destacan por la prestación de servicios máxima categoría, algunos de ellos exclusivos, considerados de auténtico lujo. Todos ellos destinados a un cliente exigente, que busca calidad y cercanía.

 5 dormitorios

 2 baños

 231 m<sup>2</sup> Tamaño de construcción

 1.300 m<sup>2</sup> Tamaño de la parcela