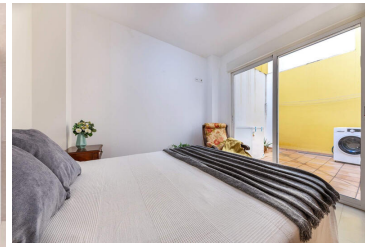




## 2 Cuarto Apartamento en venta en Alacant/Alicante, Alicante

185.000€



SEMINUEVO AÑO 2017 CUOTA HIPOTECA DESDE 464€/MES (80% financiado a 40 años) ¿Te imaginas empezar el día respirando el aire fresco de la mañana junto a tu café y tu libro, en tu propio patio? ¿Prepararlo sin prisas, con las puertas abiertas y la sensación de que, por fin, el espacio es completamente tuyo? ¿Y terminar cada jornada sabiendo que ya no pagas alquiler... sino que inviertes en tu futuro mientras construyes tu propio hogar? Luz, calma y ciudad: tu refugio en Carolinas. Hay un momento en la vida en el que dejamos de buscar metros cuadrados y empezamos a buscar sentido. Un lugar donde el domingo huele a pan tostado y plantas recién regadas. Donde cada rincón te recuerde que un día decidiste dar un paso adelante. Este piso en Carolinas Bajas es exactamente eso: un punto de partida. Un pequeño gran hogar con alma y apenas 9 años de antigüedad. Sus 61 m<sup>2</sup> contruidos están pensados para quienes entienden que el espacio no tiene que ser grande para sentirse enorme. Perfecto para parejas jóvenes que valoran la funcionalidad sin renunciar a la calidez. Ideal también para quienes han aprendido que vivir mejor no es tener más, sino necesitar menos. El salón con cocina integrada es el corazón de la casa: cocinar juntos, ver una serie, invitar a amigos sin que nada se sienta justo. Todo fluye. Todo encaja. Las dos habitaciones dobles son luminosas y tranquilas. Espacios reales para descansar, trabajar desde casa o simplemente cerrar la puerta y desconectar del mundo. Y luego está el patio. Ese rincón privado que no se ve desde la calle. Ese pequeño lujo que en Alicante marca la diferencia. Tu respiro. Tu café. Tu silencio. Vivir aquí es encontrar equilibrio. A solo 600 metros de la Plaza de Toros, con el centro a un paseo, el mercado cerca, la Rambla a mano y todos los servicios del día a día resueltos... pero sin el ruido constante ni el estrés del corazón urbano. Sales cuando quieres. Vuelves cuando lo necesitas. Y cuando cierras la puerta, todo se apaga. Aquí la puerta se cierra y el mundo baja el volumen. El edificio es semi-nuevo, con garantía decenal aún vigente y acceso completamente adaptado, sin barreras ni escalones. Ascensor cómodo, entrada accesible y distribución práctica. Dos baños completos. Armarios empotrados amplios. Trastero privado de 13,23 m<sup>2</sup> para bicis, recuerdos o proyectos futuros. Mantenimiento mínimo. Alta eficiencia. Cero reformas. Cero sorpresas. Una vivienda lista para empezar a vivir desde el primer día. Porque este puede ser ese primer hogar donde empieza todo.

🛏 2 dormitorios

🚿 2 baños

🏠 61m<sup>2</sup> Tamaño de construcción