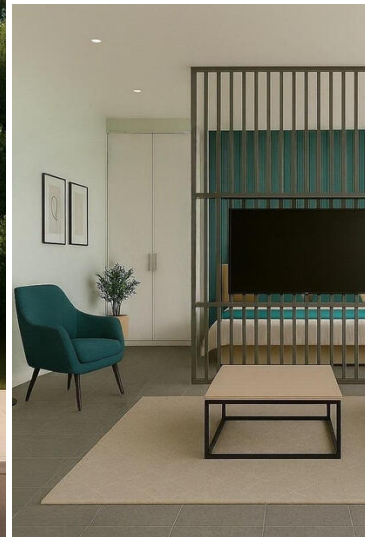
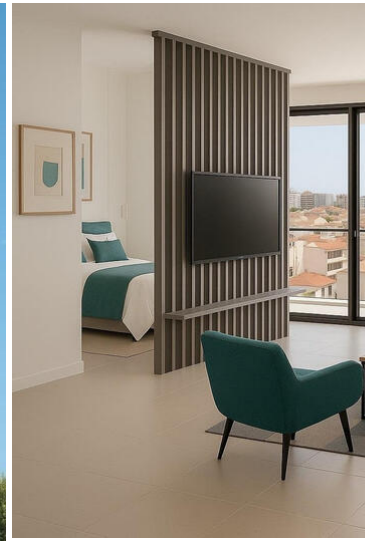






## 1 Cuarto Apartamento en venta en San Pedro del Pinatar, Murcia

160.000€



Apartamentos turísticos de nueva construcción cerca de la playa en Lo Pagán, San Pedro del Pinatar. Exclusiva urbanización costera con licencia turística. Esta nueva urbanización consta de 17 modernos apartamentos con licencia turística situados en Lo Pagán, San Pedro del Pinatar, a solo 700 metros de la playa. Situado en una de las zonas más atractivas del Mar Menor, este complejo ofrece una excelente oportunidad para disfrutar del estilo de vida mediterráneo y beneficiarse al mismo tiempo de un gran potencial de inversión en alquiler. Lo Pagán es una zona costera muy consolidada, conocida por su ambiente relajado, sus baños de barro naturales y su proximidad tanto al Mar Menor como al mar Mediterráneo. Modernos estudios y apartamentos de un dormitorio. El proyecto ofrece amplios estudios de más de 45 m<sup>2</sup>, así como apartamentos de un dormitorio, todos ellos diseñados pensando en la funcionalidad y el confort. Cada vivienda cuenta con amplias terrazas que amplían el espacio habitable al aire libre, ideales para disfrutar del clima templado durante todo el año. Las cocinas abiertas conectan a la perfección con las luminosas zonas de estar, creando interiores acogedores y prácticos. Todas las propiedades incluyen un trastero privado, lo que añade una comodidad adicional para los propietarios y los huéspedes. Acabados de alta calidad y viviendas totalmente equipadas. Todos los apartamentos están contruidos con altos estándares de calidad y se entregan totalmente amueblados y listos para usar. Los baños incluyen muebles empotrados, espejos iluminados, toalleros eléctricos y mamparas de ducha. Las cocinas están totalmente equipadas con electrodomésticos modernos y armarios contemporáneos. El aire acondicionado por unidades split está completamente instalado, lo que garantiza el

descanso y el ocio. En la azotea, los residentes pueden disfrutar de una piscina comunitaria y un solárium con vistas abiertas, fácilmente accesibles en ascensor. Este espacio elevado ofrece un entorno perfecto para relajarse, tomar el

 1 Cuarto  
 Piscina

 1 cuarto de baño

 62m<sup>2</sup> Tamaño de construcción