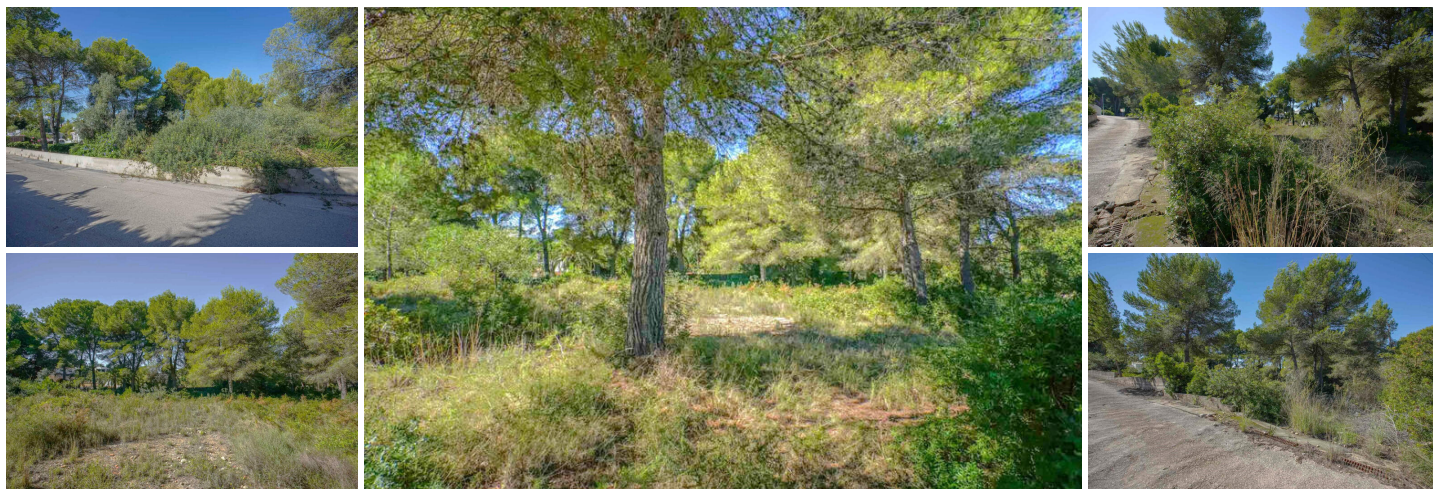


## Terrenos en venta en Javea, Alicante

499.000€





Esta parcela hace esquina en una calle muy tranquila de Portichol.

Se puede llegar a pie a la playa de Cala Blanca en 15 minutos y el Colegio Internacional de Jávea está a sólo 800 m.

La parcela tiene una superficie de 2700 m<sup>2</sup> y se pueden construir hasta 600 m<sup>2</sup>.

 0 dormitorios

 0 baños

 2.700m<sup>2</sup> Tamaño de la parcela



Propiedad comercializada por Javea Estates

[www.spainpropertyportal.com/es/](http://www.spainpropertyportal.com/es/)