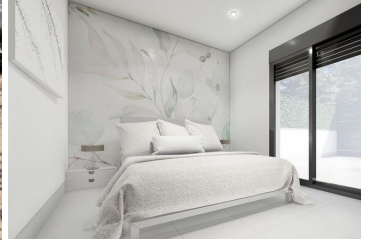


## 3 Cuarto Villa en venta en Torre Pacheco, Murcia

404.900€



Ubicado en la encantadora localidad de Torre-Pacheco, este exclusivo conjunto residencial ofrece 24 viviendas independientes. Diseñadas para aquellos que buscan un hogar en un entorno tranquilo y bien comunicado, estas propiedades destacan por su cercanía al aeropuerto, a tan solo 16.9 km, lo que facilita los desplazamientos internacionales. Las viviendas, de tipología independiente, están pensadas para ofrecer el máximo confort y funcionalidad, adaptándose a las necesidades de cada familia. Con opciones de 2 o 3 dormitorios y 2 o 3 baños, cada casa está equipada para proporcionar un estilo de vida cómodo y moderno.

**EXTERIORES** Los exteriores de estas viviendas independientes en Torre-Pacheco están diseñados para disfrutar del clima mediterráneo. Cada propiedad cuenta con un jardín privado, ideal para crear un espacio verde personal o para el disfrute al aire libre. Además, las terrazas ofrecen un lugar perfecto para relajarse o compartir momentos con amigos y familiares. Las viviendas también incluyen un solárium, proporcionando un espacio adicional para tomar el sol o disfrutar de las vistas. La presencia de una piscina privada en cada vivienda añade un toque de lujo, permitiendo refrescarse en los días más calurosos.

**INTERIORES** El interior de estas viviendas independientes en Torre-Pacheco está pensado para ofrecer el máximo confort. Los suelos de cerámica y gres porcelánico aportan un toque moderno y son fáciles de mantener. La preinstalación de aire acondicionado asegura un ambiente agradable durante todo el año. Las viviendas están equipadas con electrodomésticos, lo que facilita la vida diaria desde el primer día. Los armarios empotrados en los dormitorios ofrecen un amplio espacio de almacenamiento, manteniendo el orden y la organización. Además, el videoportero proporciona seguridad y comodidad al controlar el acceso a la vivienda.

**ZONAS COMUNES** El conjunto residencial cuenta con una zona de juegos infantiles, proporcionando un espacio seguro y divertido para los más pequeños de la casa. Este espacio común fomenta la convivencia entre vecinos y ofrece un lugar donde los niños pueden jugar y socializar en un entorno seguro.

**TORRE-PACHECO** Torre Pacheco, en la región de Murcia, destaca por su ambiente rural y su proximidad a la costa. Aunque no es un destino turístico masivo, su encanto radica en su entorno tranquilo y su conexión con la naturaleza. El turismo en Torre Pacheco se centra en su entorno rural ideal para el

🛏 3 dormitorios

🚿 3 baños

🏠 112m<sup>2</sup> Tamaño de construcción

📏 221m<sup>2</sup> Tamaño de la parcela