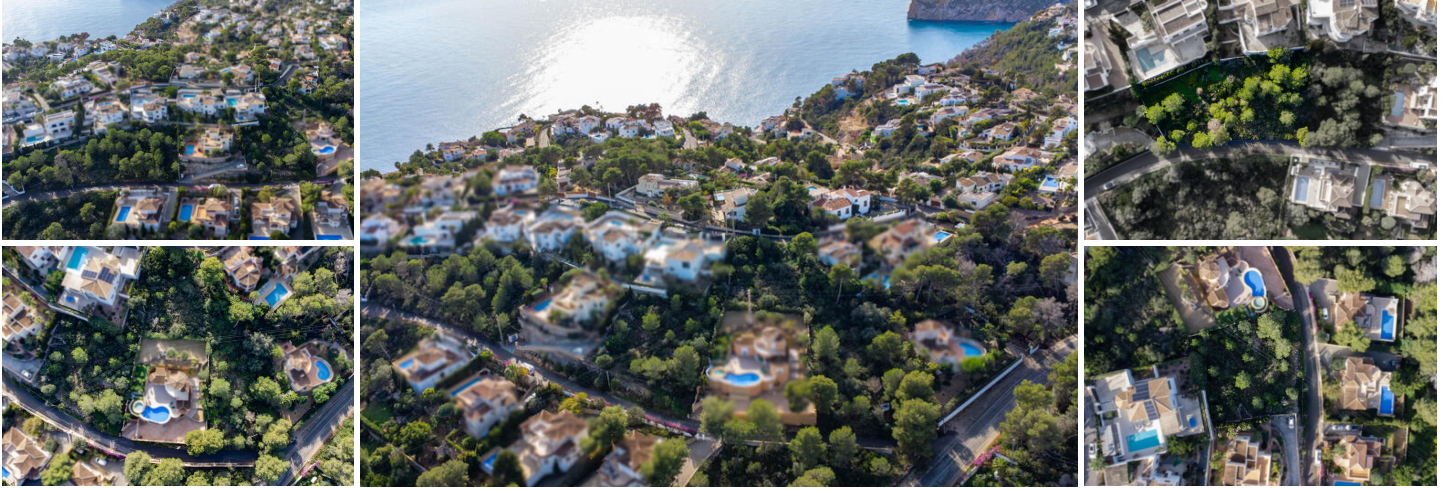


Terrenos en venta en Javea, Alicante

650.000€




Varias parcelas en venta en Granadella-Ambolo,

3 amplias parcelas edificables en venta por un precio conjunto de 650 000 €. Estas 3 parcelas edificables se encuentran en una de las zonas residenciales más populares y tranquilas de Jávea, entre las idílicas calas de Cala Ambolo y Cala Granadella. Las parcelas están situadas en una ladera, lo que les proporciona unas bonitas vistas despejadas. La parcela 2 tiene una superficie de 1.007 m², la parcela 4 tiene una superficie de 1.042 m² y la parcela 6 tiene una superficie de 1.521 m². Gracias a su orientación noreste, las parcelas disfrutan de un agradable sol matutino y un clima más fresco durante los calurosos meses de verano, lo que las hace especialmente adecuadas para construir villas de vacaciones.

La zona es conocida por su naturaleza verde, su tranquilidad y su exclusividad, mientras que las populares playas de arena, el centro de Jávea y todos los servicios se encuentran a solo unos 10 minutos en coche.

Granadella-Ambolo es una región muy apreciada por sus aguas cristalinas, su naturaleza protegida y sus villas de alta calidad, lo que convierte a esta parcela en una excelente opción para quienes buscan una ubicación tranquila pero bien comunicada en la Costa Blanca.

 0 dormitorios

 0 baños

 3.570m² Tamaño de la parcela



Propiedad comercializada por Javea Estates

www.spainpropertyportal.com/es/