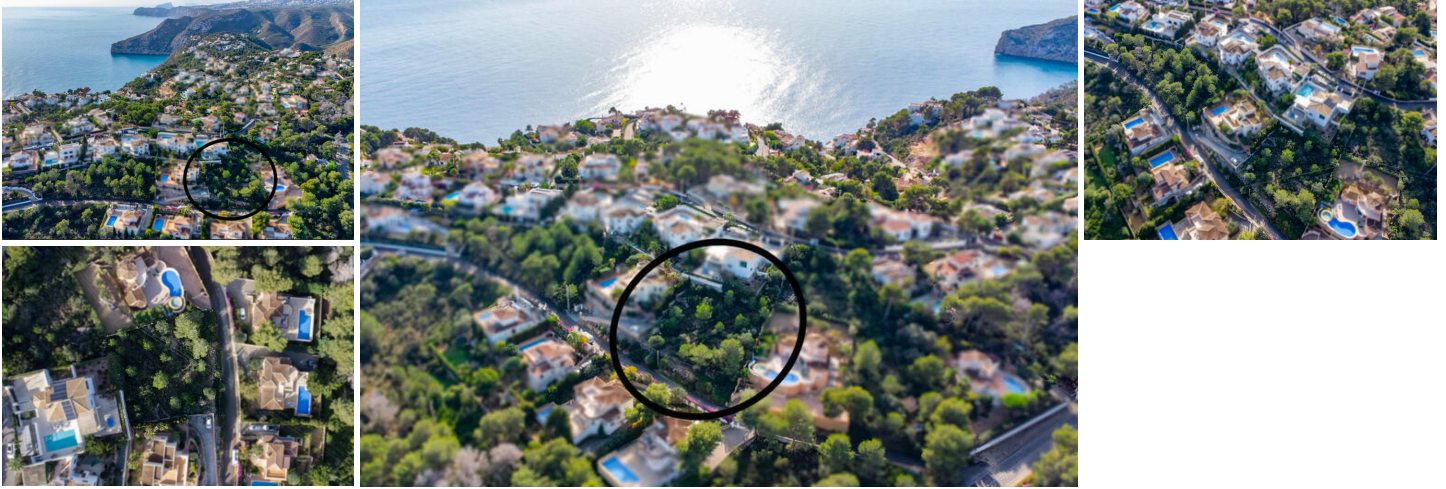


## Terrenos en venta en Javea, Alicante

200.000€




Parcela de 1521 m2 en venta en Granadella-Ambolo.


Esta amplia parcela edificable se encuentra en una de las zonas residenciales más tranquilas y apreciadas de Jávea, entre las idílicas calas de Cala Ambolo y Cala Granadella. La parcela está situada en una ladera, lo que le proporciona unas bonitas vistas despejadas. Gracias a su orientación noreste, la parcela disfruta de un agradable sol matutino y de un clima más fresco durante los calurosos meses de verano, lo que la hace especialmente adecuada para construir una villa de vacaciones.

La zona es conocida por su naturaleza verde, su tranquilidad y su exclusividad, mientras que las populares playas de arena, el centro de Jávea y todos los servicios se encuentran a solo unos 10 minutos en coche.

Granadella-Ambolo es una región muy apreciada por sus aguas cristalinas, su naturaleza protegida y sus villas de alta calidad, lo que convierte a esta parcela en una excelente opción para quienes buscan una ubicación tranquila pero bien comunicada en la Costa Blanca.

 0 dormitorios

 0 baños

 1.042m<sup>2</sup> Tamaño de la parcela



Propiedad comercializada por Javea Estates

[www.spainpropertyportal.com/es/](http://www.spainpropertyportal.com/es/)