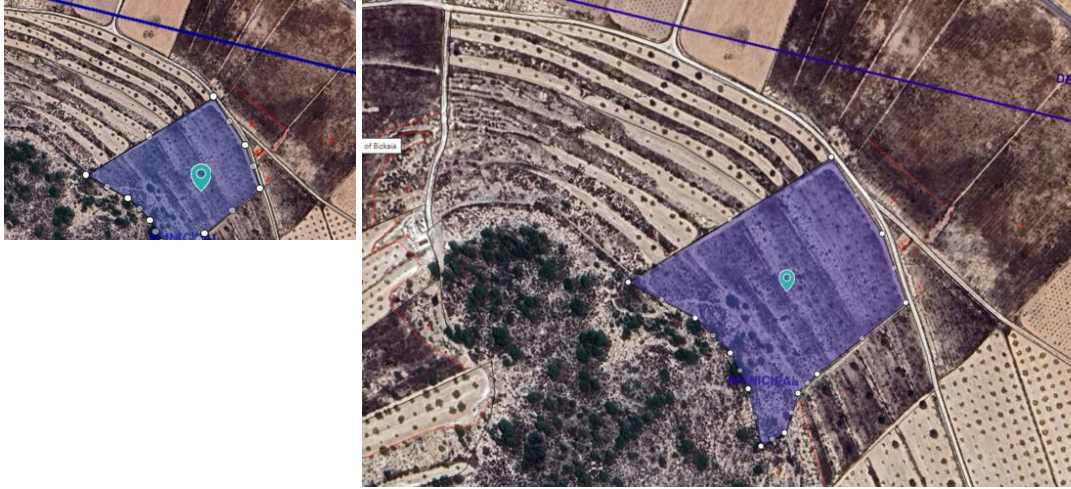


Terrenos en venta en Abanilla, Murcia

32.995€



Este terreno de 16.000 m² se encuentra en la zona rural de Cañada de la Leña y es apto para la construcción, sujeto a la normativa urbanística local. Su gran tamaño ofrece amplio espacio para construir una vivienda particular, así como para jardines, zonas exteriores o uso agrícola. El terreno ofrece privacidad y un entorno tranquilo, ideal para quienes buscan desarrollar un proyecto en un entorno natural. La propiedad actualmente no cuenta con electricidad ni agua. Las soluciones futuras podrían incluir energía solar y opciones alternativas de suministro de agua, según la disponibilidad y la normativa local. Sobre el área Cañada de la Leña es una pequeña comunidad rural conocida por sus amplios paisajes y su tranquilo estilo de vida. Se encuentra en el municipio de Abanilla, a un corto trayecto en coche del centro, con fácil acceso a servicios esenciales, tiendas y restaurantes. La zona cuenta con buenas conexiones por carretera con los pueblos cercanos, a la vez que mantiene un ambiente tranquilo y privado, lo que la convierte en un lugar atractivo para construir una casa en el campo. Disponemos de una amplia cartera de propiedades en la Costa Blanca y la Costa Cálida, especializándonos en fincas rústicas, villas, fincas, terrenos edificables y opciones de diseño y construcción en las regiones de Alicante y Murcia, con especial énfasis en Elda, Monóvar, Pinoso, Sax, Villena, Aspe, Fortuna, Albacete y muchas otras zonas de los alrededores. Llevamos establecidos desde 2004 y nuestro equipo cuenta con décadas de experiencia para ayudarle a encontrar y asegurar la casa de sus sueños. Le acompañamos en cada paso del proceso para garantizar que su compra en España sea segura y sin complicaciones. No estamos aquí para venderle una propiedad, sino para ayudarle a hacer realidad su sueño y encontrar la propiedad perfecta para usted. Con nosotros, está en las mejores manos. Contáctenos ahora para hablar sin compromiso sobre cómo usted también puede hacer realidad sus sueños.

 0 dormitorios

 0 baños

 16.000m² Tamaño de la parcela