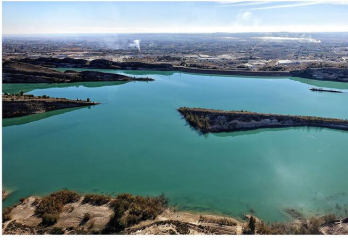




4 Cuarto Casa de Campo en venta en Crevillente, Alicante

130.000€



Casa de campo mitad cueva en Crevillente por 130.000 euros

Se ofrece en venta una propiedad singular ubicada en Crevillente, formada por una casa de campo mitad cueva, construida en 1980 y situada en una amplia parcela de 3.500 m², completamente vallada y con un entorno natural privilegiado. La vivienda, con una superficie total de 191 m², combina estancias excavadas en la roca con áreas de construcción tradicional, logrando un conjunto único y con excelente aislamiento natural.

La casa dispone de cuatro dormitorios, dos de ellos en la parte de cueva, que proporcionan una temperatura estable y agradables condiciones durante todo el año, y otros dos en la zona convencional. El salón con cocina integrada ofrece un ambiente acogedor, equipado con chimenea y aire acondicionado. La vivienda cuenta además con un baño completo y se encuentra en buen estado general, necesitando únicamente modernización estética según preferencias del nuevo propietario.

En el exterior, la parcela ofrece una amplia variedad de usos. Destaca una balsa con trastero, actualmente utilizada como piscina, así como una zona de barbacoa y cocina de verano, ideal para actividades al aire libre. La propiedad incluye también una casita independiente, perfecta para almacenaje, estudio, taller o posible alojamiento para invitados. Además, dispone de aljibe, agua de riego, electricidad de red y puerta de acceso eléctrica.

La finca ofrece vistas impresionantes a la montaña y al embalse de Crevillente, en un entorno privado y tranquilo. Su ubicación es especialmente cómoda: a solo 20 minutos del aeropuerto y de las playas, y a 5 minutos del centro urbano de Crevillente.

4 dormitorios

1 cuarto de baño

191m² Tamaño de construcción

3.500m² Tamaño de la parcela