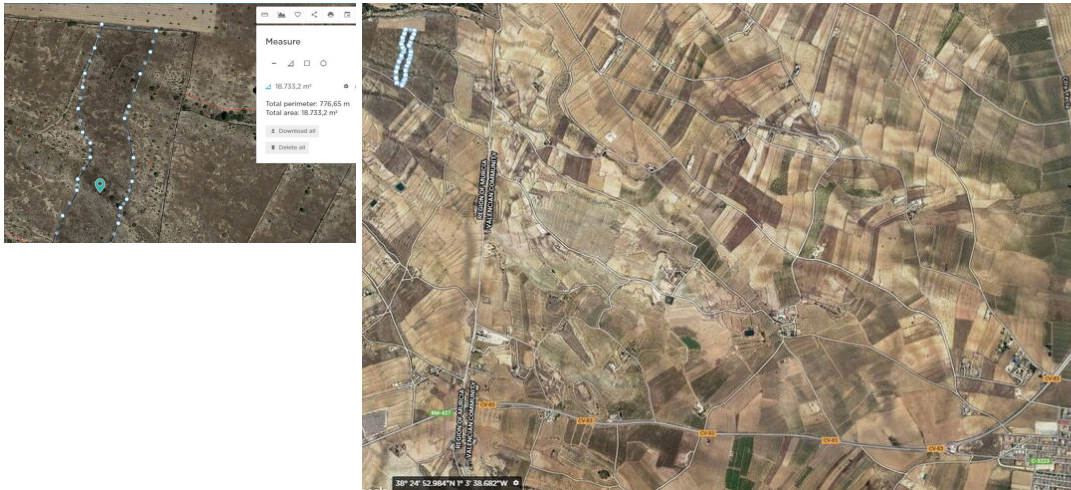


Terrenos en venta en Jumilla, Murcia


15.995€



Este solar edificable legal se encuentra en Jumilla. La parcela tiene 18671 m² m². Podrá construir la casa de sus sueños en España y disfrutar de las hermosas vistas desde esta tierra. Somos especialistas en la Costa Blanca y Costa Cálida con especialización en el interior de Alicante y Murcia con especial énfasis en Elda, Pinoso, Aspe, Elche y alrededores. Somos una empresa establecida, bien conocida y de confianza que ha construido una sólida reputación entre compradores y vendedores desde que comenzamos a comercializar en 2004. Ofrecemos un servicio completo sin cargos ocultos ni sorpresas, comenzando con el abastecimiento de la propiedad, hasta su finalización. y un servicio postventa inigualable que incluye administración de propiedades, servicios de construcción y ayuda y asesoramiento general para hacer de su nueva casa un hogar. Con una cartera de más de 1400 propiedades a la venta, estamos seguros de que podemos ayudar, así que háganos saber su propiedad preferida, presupuesto y ubicación, y nosotros haremos el resto.

 0 dormitorios

 0 baños

 18.671 m² Tamaño de la parcela