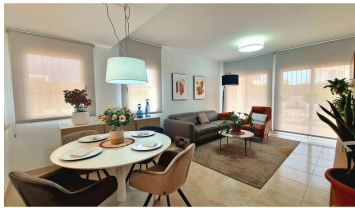


## 3 Cuarto Villa en venta en Lorca, Murcia

240.000€



¡Llave en mano! Presentamos una vivienda con encanto y buen gusto en Lorca, Murcia. El chalet consta de 3 dormitorios y 3 baños, que se pueden adaptar a las necesidades de cualquier familia.


La clave de esta casa es la luz y la apertura al exterior de todos sus espacios. La casa está dividida en dos plantas, que separan perfectamente la vida de la zona de día y la de noche. Porches, balcones y terrazas y numerosas ventanas la inundan de luz y aire fresco, siendo totalmente exterior en todas sus estancias. Además de la luz, es importante el espacio, muy bien aprovechado, minimizando las zonas de paso y pensando en el almacenaje, con armarios empotrados en todos los dormitorios.

La zona de día está dominada por un amplio salón en la primera planta totalmente comunicado con el exterior a través de sus grandes ventanales con acceso directo a la terraza. La cocina desemboca en la zona de comedor, a través de una ventana pasaplatos, quedando perfectamente integrada en la vida cotidiana, siendo luminosa y con un espacio tremendamente práctico para amueblar a tu gusto. Para completar esta zona hay una habitación que puede utilizarse como dormitorio doble y es perfecta como despacho. Para mayor comodidad junto a ella un baño completo con una gran ventana al exterior.

Al acceder a la planta superior encontramos un gran ventanal con acceso a un acogedor balcón. Esta planta está destinada a zona de descanso, tiene dos dormitorios dobles, uno de ellos también tiene acceso a otro balcón. El tercer espacio exterior de esta planta es una terraza solarium ideal para disfrutar del aire libre y de las vistas de la urbanización. Aquí se ubica el dormitorio principal, con baño completo en suite. Para mayor funcionalidad dispone de un tercer baño completo para uso de toda la familia.

¿Quieres recibir más información o planificar una visita? ¡No dudes en ponerte en contacto con nosotros!

 3 dormitorios

 3 baños

 141m<sup>2</sup> Tamaño de construcción

 615m<sup>2</sup> Tamaño de la parcela