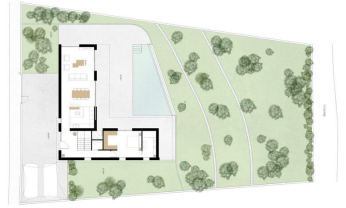


## 4 Cuarto Villa en venta en Benissa, Alicante



1.425.000€





Superficies Construidas	
Planta Sótano	
Vivienda	162.09m <sup>2</sup>
Depuradora	4.91m <sup>2</sup>
TOTAL	167.00 m <sup>2</sup>
Planta Baja	
Vivienda	121.62m <sup>2</sup>
Porche	41.71m <sup>2</sup>
Terraza abierta	72.14m <sup>2</sup>
Aparcamiento	98.09m <sup>2</sup>
Piscina	35.11m <sup>2</sup>
TOTAL	369.67 m <sup>2</sup>
Planta Baja	
Vivienda	73.67m <sup>2</sup>
Porche	24.00m <sup>2</sup>
Terraza abierta	70.70m <sup>2</sup>
TOTAL	168.37 m <sup>2</sup>

Superficies Útiles	
Planta Sótano	
Salón de juegos	87.32m <sup>2</sup>
Trastero	28.03m <sup>2</sup>
Cuarto de instalaciones	7.74m <sup>2</sup>
Distribuidor	7.52m <sup>2</sup>
Escalera	4.96m <sup>2</sup>
Depuradora	3.29m <sup>2</sup>
TOTAL	138.86 m <sup>2</sup>
Planta Baja	
Salón-Comedor	38.01m <sup>2</sup>
Cocina	13.65m <sup>2</sup>
Vestibulo	8.62m <sup>2</sup>
Escalera	4.96m <sup>2</sup>
Piso	4.66m <sup>2</sup>
Aseo	1.96m <sup>2</sup>
Dormitorio	18.36m <sup>2</sup>
Baño	7.08m <sup>2</sup>
Aseo	1.81m <sup>2</sup>

Promoción de obra nueva en venta cerca de la playa de La Fustera en Benissa! Esta moderna villa se construirá en una parcela de 1040m<sup>2</sup> a poca distancia de la playa, bares, restaurantes y supermercado. La villa está dividida en dos plantas con vistas al mar desde ambas plantas. La planta baja consta de un amplio salón-comedor con cocina abierta con isla de cocción. Desde aquí, hay acceso directo a la terraza a través de las ventanas correderas. Además, en esta planta también encontramos un dormitorio doble con baño en suite y un aseo de invitados. La segunda planta consta de dos dormitorios dobles, uno de ellos con baño en suite, un baño independiente y otra habitación que puede convertirse en un 4º dormitorio si se desea. Todas las habitaciones de esta planta tienen acceso a una gran terraza comunitaria. Además, la villa también tiene una planta sótano que consta de un trastero y una habitación de 87 m<sup>2</sup> que se puede utilizar como se desee. También existe la posibilidad de crear otro dormitorio con baño en suite en la planta sótano. En el exterior, encontramos otra terraza con una gran piscina infinita, un aseo exterior, un jardín y un camino de entrada con dos plazas de aparcamiento. La villa se encuentra a 15 minutos en coche de Moraira y Calpe.

 4 dormitorios  
 1.040m<sup>2</sup> Tamaño de la parcela

 3 baños  
 Piscina

 705m<sup>2</sup> Tamaño de construcción