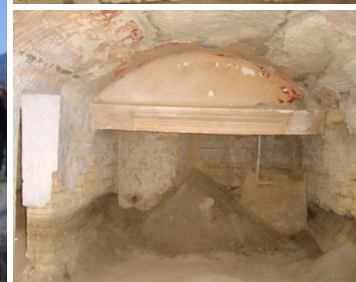


4 Cuarto Casa Cueva en venta en El Margen, Granada

22.000€



Proyecto de casa cueva de 8 habitaciones con una parcela de 625 metros cuadrados y con 208 metros cuadrados de patio delantero. Situado en las afueras del pueblo con todas las comodidades cerca de Cúllar y Galera. Buenas características, diseño, orientación y vistas. Buena propiedad para completar a su gusto. Red de agua y eléctrica a 300m de distancia. También hay una parcela de 3000m2 de terreno mayormente plana enfrente.

 Ver recorrido en video

 4 dormitorios

 0 baños



Propiedad comercializada por Colours of Andalusia Rusticom

www.spainpropertyportal.com/es/