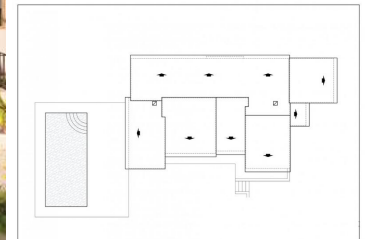
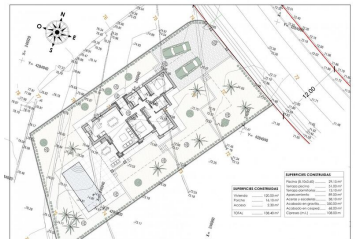
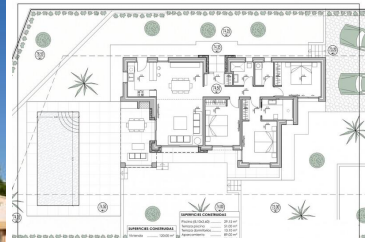


3 Cuarto Villa en venta en Benissa, Alicante

785.000€



VILLA DE OBRA NUEVA EN BENISSA Villa de nueva construcción situada en el complejo Residencial, rodeada de naturaleza y ubicada en un lugar estratégico, muy cerca de las calas Baladrar, Advocat y Fustera y a tan solo 10 minutos de Calpe y Moraira. Villa distribuida toda en una planta, convirtiéndola en una casa práctica y funcional. Desde la entrada se accede al recibidor, en el lado derecho tenemos la zona de diario, donde podemos encontrar la cocina totalmente abierta al comedor y al salón desde donde se accede directamente a la terraza, al porche exterior y a la barbacoa. En el lado izquierdo accedemos a la zona de noche distribuida en 3 habitaciones. La habitación principal que dispone de baño individual además de vestidor y las otras dos habitaciones que comparten baño. En este lado de la casa también hay una zona de lavandería. En la terraza exterior encontramos la piscina con una zona de relax para disfrutar del sol o de una cena en la barbacoa. Así como el acceso a las zonas ajardinadas. Parcela: 800 m² Superficie construida: 138 m² Superficie Auxiliar: 123 m² Superficie total: 261 m² Número de dormitorios: 3 Número de baños: 2 Situación: Proyecto Características Entrada La casa en su conjunto está vallada y dispone de dos puertas de acceso, una para peatones con portero electrónico y otra para vehículos motorizados con mando a distancia. Zonas exteriores Las zonas exteriores mantienen la calidad y diseño previstos para el interior de la vivienda, tanto en el uso de materiales de alta calidad como en la configuración de espacios con mobiliario urbano opcional. Se incluye iluminación para los espacios exteriores alrededor de la casa, así como zonas peatonales, de acceso rodado, terrazas y barbacoas. El jardín está equipado con un sistema de riego automático. Toda la superficie del jardín estará acabada con grava e incluirá una red geotextil debajo. Piscina Un tamaño de 31m² aproximadamente, escalones empotrados, focos led subacuáticos. Incluye: filtro, bomba, cuadro eléctrico e Interior - acabado en mosaico. También dispone de preinstalación de calefacción por bomba de calor, un cuarto de instalaciones totalmente terminado y pavimentado, así como un cuarto cerrado con ventilación donde se alojan las instalaciones de la piscina. Aparcamiento Zona de aparcamiento exterior con posibilidad de instalar una pérgola (extra). Iluminación Los espacios de la casa disfrutan de luz natural a través de los grandes ventanales. Así como un foco LED en el interior de toda la casa. Calefacción El

🛏 3 dormitorios

🚿 2 baños

🏠 138m² Tamaño de construcción

📏 800m² Tamaño de la parcela