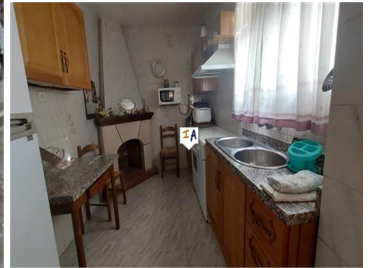
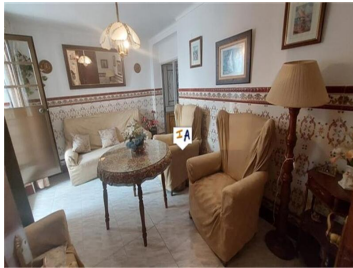




4 Cuarto Adosado en venta en Zuheros, Córdoba

83.000€



Este Adosado de 4 dormitorios y 2 baños con espacio exterior está situado en el pintoresco Zuheros ubicado dentro del Parque Nacional Subbéticas en la ladera de una de sus montañas, esto le permite tener unas vistas espectaculares del campo cordobés y que también forma parte de la ruta de Los pueblos blancos de Andalucía en España. Ubicado en una calle muy solicitada con estacionamiento en la calle enfrente, ingresa a la propiedad por un gran pasillo con un salón/comedor a la izquierda, que es un dormitorio doble en la planta baja. El pasillo continúa hacia una zona de recepción y luego a una sala de estar alicatada desde donde se encuentra un lavadero/trastero, un cuarto de ducha completamente alicatado y la cocina con chimenea. En la parte trasera de la sala de estar, una puerta conduce a unas escaleras que conducen al patio y al jardín con 2 trasteros. La escalera de calidad desde el área de recepción lo lleva al primer piso desde donde, a la izquierda, hay un dormitorio doble con un balcón estilo Julieta y un pequeño rellano que conduce a un baño completamente alicatado y otro dormitorio doble. A la derecha hay un rellano más grande que alberga otro dormitorio doble con acceso a un balcón estilo Julieta. También en este rellano hay una puerta que da a las escaleras que conducen a un gran espacio de almacenamiento abierto en el ático.

🛏 4 dormitorios
✚ 207m² Tamaño de la parcela

🚿 2 baños

🏠 115m² Tamaño de construcción



Propiedad comercializada por Inland Andalucía

www.spainpropertyportal.com/es/