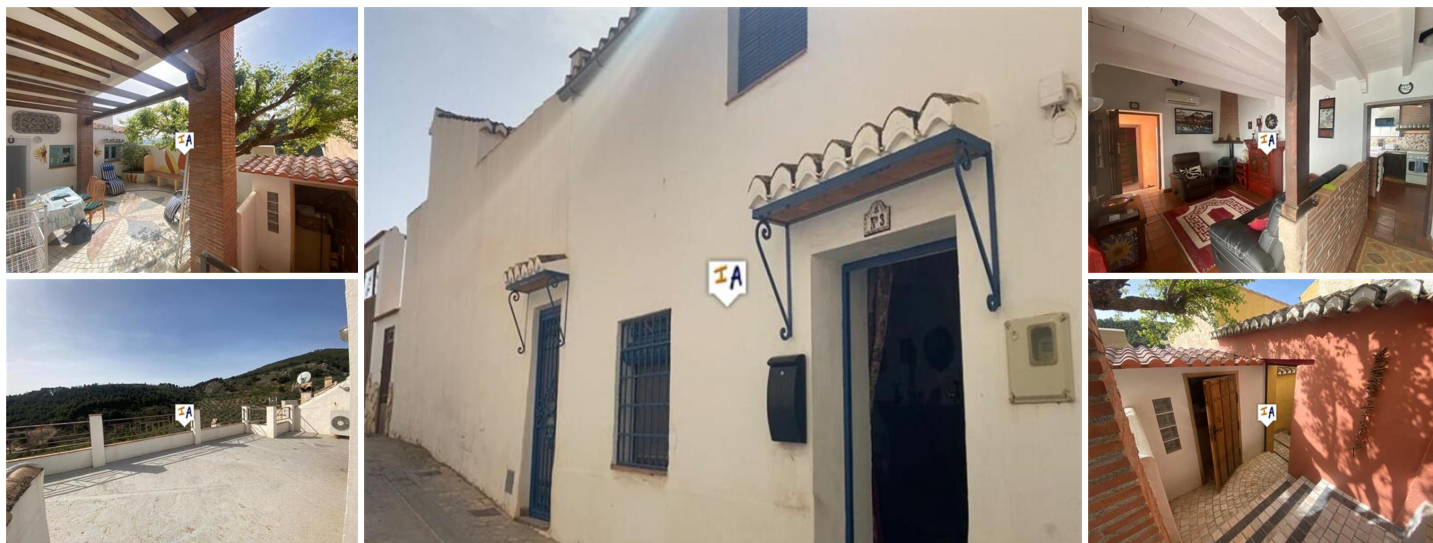


## 3 Cuarto Adosado en venta en Moclin, Granada

98.000€



Esta es una casa adosada de 2 a 3 dormitorios bellamente presentada situada en el bonito pueblo encalado de Moclin, cerca de Granada en Andalucía, España. Moclin es un pueblo tranquilo a una altura de 1000 m con vistas lejanas sobre el maravilloso paisaje con la Sierra Nevada cubierta de nieve al fondo. Está en la ruta de peregrinos Ruta de Golizno y cada fin de semana es popular entre excursionistas, ciclistas y excursionistas que disfrutan de su belleza y aura especial. Hay varios festivales y eventos a lo largo del año, el más grande es el festival del Cristo del Pano en octubre, cuando miles llegan para el evento de 3 días. La propiedad, anteriormente de 2 casas, está situada en una calle tranquila y tiene espectaculares vistas de 360 grados sobre el valle y las sierras. Es una casa idiosincrásica y encantadora con muchos toques artísticos y creativos, que alguna vez perteneció a un artista español que creó algunos hermosos mosaicos y toques especiales que los actuales propietarios agregaron. Recientemente se ha añadido una nueva sala de estar/entretenimiento junto con un trastero arriba. Además hay una nueva zona de almacenamiento cubierta en el patio. La entrada principal conduce a un salón con estufa de leña y aire acondicionado, la habitación disfruta de un techo de doble altura que aumenta su atractivo. Más adelante está la cocina comedor equipada donde los mosaicos toman protagonismo. También destacan en el aseo y la ducha adyacentes. Una escalera a la derecha del salón conduce al dormitorio doble principal que también tiene una unidad de aire acondicionado, techo de doble altura y acceso a una terraza privada con fabulosas vistas. Una puerta en el otro extremo del salón conduce a la segunda entrada desde la que hay un lavadero y acceso al magnífico patio. Desde aquí, una escalera conduce a una habitación de buen tamaño que se puede utilizar como dormitorio adicional, estudio y oficina. Más allá del lavadero hay otro cuarto de baño con ducha y un aseo, también con motivos de mosaico. Una escalera desde el lavadero sube a la gran azotea que tiene iluminación, agua y espectaculares vistas del 360% sobre el pueblo, Sierra Nevada y el campo circundante. Para obtener una descripción completa de esta maravillosa propiedad, haga clic en el siguiente enlace de YouTube: <https://youtu.be/pujZXAQ-KT4>

 3 dormitorios

 3 baños

 155m<sup>2</sup> Tamaño de construcción

 129m<sup>2</sup> Tamaño de la parcela