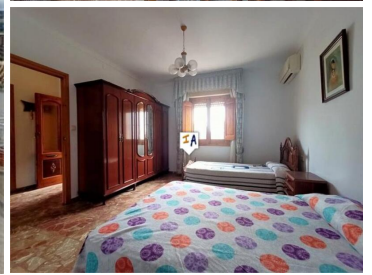




## 5 Cuarto Adosado en venta en Iznajar, Córdoba

129.075€



Esta espaciosa casa adosada de 349 m<sup>2</sup> construidos y 5 dormitorios se encuentra en una generosa parcela de 312 m<sup>2</sup> en Fuente Del Conde, una hermosa aldea de Iznájar, en la provincia de Córdoba, Andalucía, España. La propiedad se distribuye en 2 plantas y un semisótano, así como mucho espacio exterior. El adosado se encuentra a tan solo 100m de la carretera principal y 2 calles dan acceso por la cochera o la entrada principal donde un porche descubierto da acceso a la planta baja donde el hall de entrada da paso a un pasillo que distribuye por la derecha al salón comedor luego directamente a una cocina abierta y bien equipada con mucho espacio de almacenamiento, en el lado izquierdo conduce a una habitación doble en la planta baja con aire acondicionado y baño en suite, el pasillo conduce a una despensa y también a una puerta que conduce a la planta sótano de 116m<sup>2</sup> donde se encuentra el garaje y un trastero y que da a un gran patio. Esta zona tiene una rampa de entrada y mucho espacio exterior donde hay trasteros en la parte trasera, en el lado izquierdo un aseo de invitados y una antigua cocina con chimenea. De vuelta a la planta baja, el pasillo, en la parte trasera conduce a una gran terraza que ofrece vistas espectaculares del campo, al lado izquierdo de la terraza está el lavadero y un baño con ducha. El pasillo de la planta baja también conduce a la izquierda a las escaleras de mármol que lo llevan al primer piso donde un pasillo conduce a 2 dormitorios dobles más, un baño y otros 2 dormitorios dobles con vistas al frente de la propiedad, el mismo pasillo se abre a un amplio balcón desde donde se divisan unas espectaculares vistas al campo y al pueblo. Vale la pena ver esta propiedad para apreciar su relación calidad-precio.

 5 dormitorios  
 312m<sup>2</sup> Tamaño de la parcela

 2 baños

 349m<sup>2</sup> Tamaño de construcción