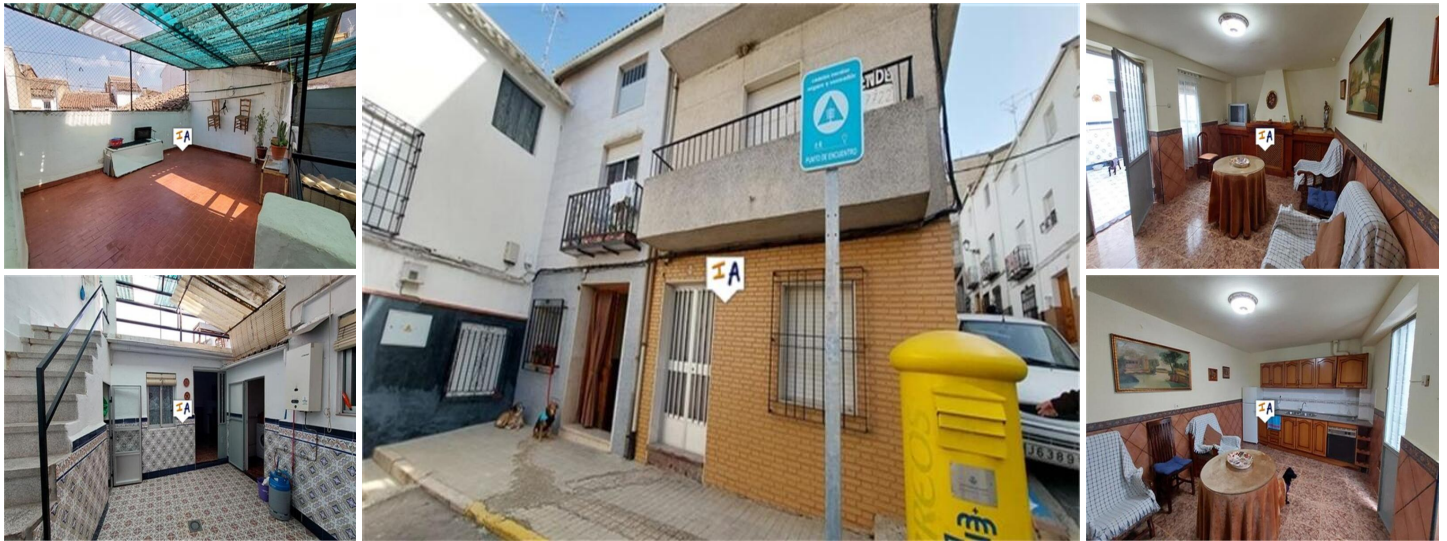




4 Cuarto Adosado en venta en Valdepeñas de Jaen, Jaén

53.000€



En el mercado por 63.000 euros. Esta casa adosada de 201 m² está situada en el pueblo español blanco de Valdepeñas de Jaén, en el corazón de la Sierra Sur, cerca del popular Castillo de Locubin en la provincia de Jaén, en Andalucía, España. La propiedad engañosamente grande tiene 4 dormitorios, 2 baños, un patio privado con azulejos y una terraza cubierta. Apartado de la calle con estacionamiento fuera de la carretera al frente, ingresa a esta casa adosada en un pasillo, luego en un salón con otra sala de estar a la izquierda, que es una habitación doble en la planta baja con un baño con ducha a la derecha, adelante conduce al patio privado con azulejos con un baño y espacio de servicio a la derecha y luego a la espaciosa cocina comedor equipada con chimenea. Los pasos desde el área del patio lo llevan a una terraza cubierta de buen tamaño. En la parte trasera del salón, una escalera conduce al rellano del primer piso desde donde tiene un baño con azulejos y 2 habitaciones dobles, también hay escalones que conducen al segundo piso con una gran sala abierta, un espacio ideal para crear una suite principal.

 4 dormitorios
 102m² Tamaño de la parcela

 2 baños

 201m² Tamaño de construcción