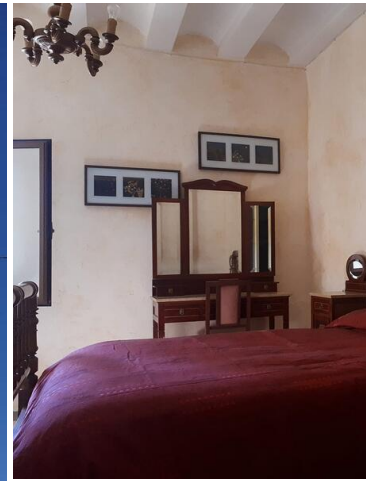


4 Cuarto Casa de Campo en venta en Yecla, Murcia

174.950€





Casa de campo tradicional de 3 plantas en perfecto estado. Esperando descripción completa. Estamos orgullosos de ofrecer a la venta esta fantástica casa de 3 plantas totalmente reformada con carácter, con vigas tradicionales, fantástica escalera y casa de construcción de piedra. En una zona de increíble belleza, en una pequeña aldea entre Pinoso y Yecla, esta casa espera a sus nuevos propietarios que buscan algo fuera de la villa moderna. Un verdadero sabor de España.


Yecla es una localidad con un espíritu singular, debido principalmente a su situación de enclave, y es imagen viva de la Murcia castellana, zona de transición entre la zona costera y la llanura manchega. Precedido por la fama de sus habitantes, es naturalmente un pueblo de enorme carácter que ha impresionado a escritores como Azorín o Pío Baroja. La localidad está custodiada por el Castillo y el Santuario de la Purísima, que los lugareños recorren hasta cada 7 de diciembre, día de la Alborada, disparando ráfagas de pólvora con sus antiguos arcabuces.

Yecla tiene algunos lugares singulares, como la Iglesia de la Purísima o la Plaza Mayor; otros de gran belleza, como la Iglesia de El Salvador, el Mercado y la Torre del Reloj.

Esta región ofrece una serie de alternativas para practicar senderismo, ciclismo y espeleología. Recorre en bicicleta la pista que conduce al Monte Arabí (montaña propicia a fábulas y leyendas) para contemplar las pinturas rupestres neolíticas que decoran las cuevas del Canto de la Visera y Mediodía. Por la región pasa una ruta de senderismo de gran recorrido (el GR7), que desciende desde el norte de España hasta el Levante.

Al margen de estos atractivos, Yecla tiene una actividad económica muy intensa, basada principalmente en la fabricación de muebles, que es objeto de una importante feria de fama mundial. También destacan los vinos locales.

 4 dormitorios
 300m² Tamaño de la parcela

 2 baños

 276m² Tamaño de construcción