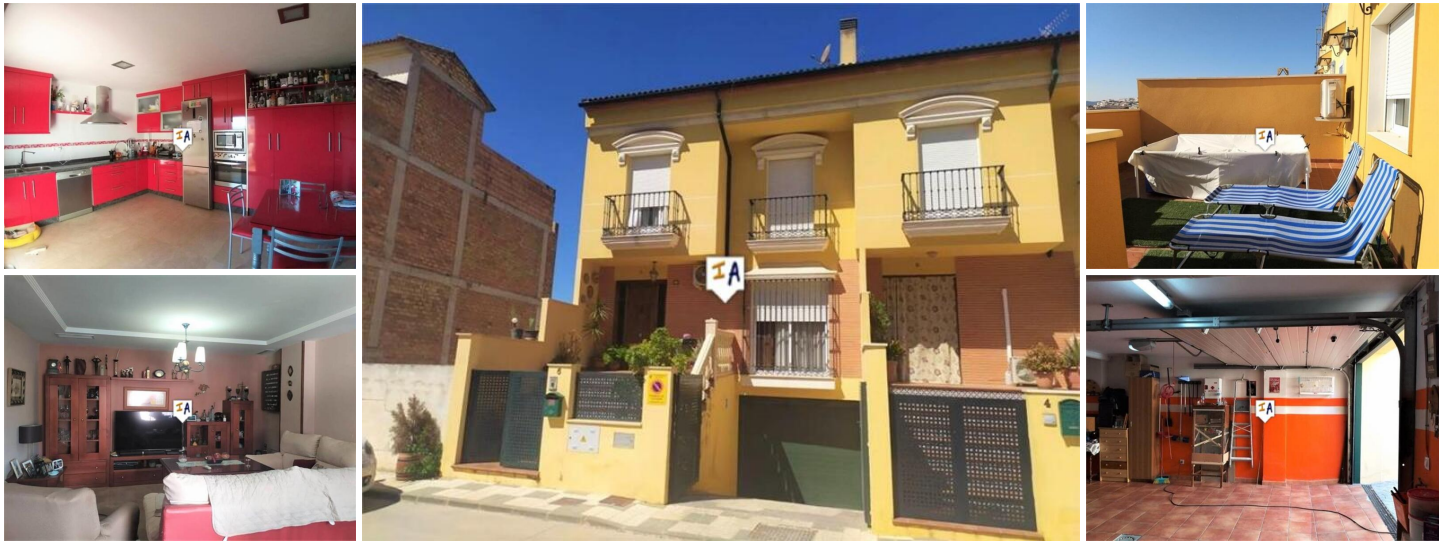


## 4 Cuarto Adosado en venta en Rute, Córdoba

179.999€



Esta moderna casa adosada está ubicada en una nueva urbanización en Rute en la provincia de Córdoba de Andalucía, España. La casa se compone de 4 niveles. El sótano de 100m<sup>2</sup> tiene capacidad para 4 coches, el portón es eléctrico y se abre con mando a distancia, este espacio también se utiliza como trastero y lavadero y tiene una escalera interior que conduce directamente a la planta baja. A la casa se accede desde la carretera principal a través de una doble puerta y unas escaleras conducen a un porche que da acceso al interior de la casa donde un pasillo conduce a la derecha a un luminoso salón con aire acondicionado y acceso a un balcón de Julieta. El pasillo continúa hacia la parte trasera hasta una gran cocina bien equipada con mucho espacio de almacenamiento, despensa y acceso a una bonita terraza. El recibidor del lado izquierdo tiene un aseo de invitados y acceso interior al garaje además de unas escaleras de mármol que conducen al primer piso donde un pasillo conduce a 4 dormitorios dobles y un baño con bañera; el dormitorio principal tiene baño privado y vestidor. De los 4 dormitorios, los dos delanteros tienen acceso a balcones de Julieta que ofrecen vistas a la calle principal y a la Sierra de Rute. El pasillo también conduce a las escaleras que llevan al segundo piso donde hay un salón con acceso a una terraza delantera y también a una azotea más grande que ofrece vistas panorámicas de la ciudad y el campo. Esta propiedad tiene aire acondicionado y calefacción central programables individualmente, videovigilancia las 24 horas y doble acristalamiento y se vende amueblada. Esta propiedad está lista para entrar a vivir y está muy cerca de la carretera principal de acceso al pueblo que lleva a todos los lugares de interés y está a sólo 15 km de la autovía A-45 lo que le permite estar en las ciudades de Córdoba y Málaga en menos de 1 hora. Vale la pena visitarlo para apreciar su verdadero valor.

🛏 4 dormitorios  
 ➕ 107m<sup>2</sup> Tamaño de la parcela

🚿 2 baños

🏠 277m<sup>2</sup> Tamaño de construcción