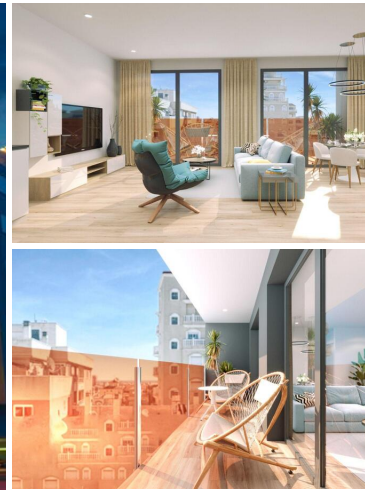


## 1 Schlafzimmer Appartement zu verkaufen in Torrevieja, Alicante

**229.900€**



WOHNUNGEN MIT 1, 2 ODER 3 SCHLAFZIMMERN, TERRASSE UND/ODER SOLARIUM 800 m VON DER KÜSTE IM ZENTRUM VON TORREVIEJA, ALICANTE

Dieses neue Projekt im Herzen von Torrevieja bietet eine große Auswahl an modernen Wohnungen, darunter Wohnungen im Erdgeschoss, Wohnungen im 1. bis 4. Stock und luxuriöse Penthäuser. Die verfügbaren Immobilien reichen von kompakten, komfortablen Einheiten bis hin zu großzügigen, exklusiven Penthäusern, ideal für unterschiedliche Lebensstile und Bedürfnisse. Alle Häuser verfügen über eine voll ausgestattete Küche mit hochwertigen Geräten und Einbauschränken. Die Badezimmer sind mit Duschwänden, modernen Möbeln und Fußbodenheizung für zusätzlichen Komfort ausgestattet und die Häuser sind mit einer Vorinstallation für eine Klimaanlage ausgestattet. Sie haben auch die Möglichkeit, einen Tiefgaragenstellplatz zu erwerben, wenn dies für Sie einen Mehrwert darstellt.

Verfügbare Eigenschaften:


Erdgeschosswohnungen: 1 Schlafzimmer und 1 Badezimmer, mit bebauten Flächen von 60,76 m<sup>2</sup> bis 62,17 m<sup>2</sup> und Terrassen von 4,14 m<sup>2</sup> bis 5,65 m<sup>2</sup>. Wohnungen (Etagen 1-4): 1, 2 oder 3 Schlafzimmer und 1, 2 oder 3 Badezimmer, mit bebauten Flächen von 64,1 m<sup>2</sup> bis 117,31 m<sup>2</sup> und Terrassen von 6,15 m<sup>2</sup> bis 9,93 m<sup>2</sup>. Penthäuser: 2 oder 3 Schlafzimmer und 2 oder 3 Badezimmer, mit bebauten Flächen von 154,33 m<sup>2</sup> bis 248,1 m<sup>2</sup>, Terrassen von 17,8 m<sup>2</sup> bis 68,98 m<sup>2</sup> und Solarien von 35,04 m<sup>2</sup> bis 82,1 m<sup>2</sup>. Die Penthäuser verfügen über private Solarien mit Dusche und Grill, ideal zum Genießen im Freien.

Gemeinschaftseinrichtungen:

Gemeinschaftspool Zwei Entspannungszonen Finnische Sauna Whirlpool auf dem Solarium Kinderspielplatz

Lage und Umgebung:

Dieses Projekt befindet sich im Zentrum von Torrevieja, Alicante, nur 800 Meter von der Küste und dem Hafen entfernt. Die zentrale Lage ermöglicht einen einfachen Zugang zu verschiedenen Annehmlichkeiten, darunter mehrere

 1 Schlafzimmer  
 Schwimmbad

 1 Bad

 86m<sup>2</sup> Baugröße