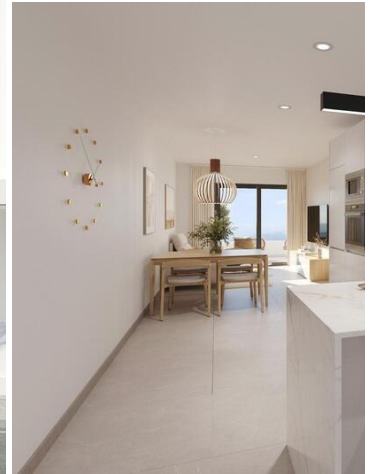
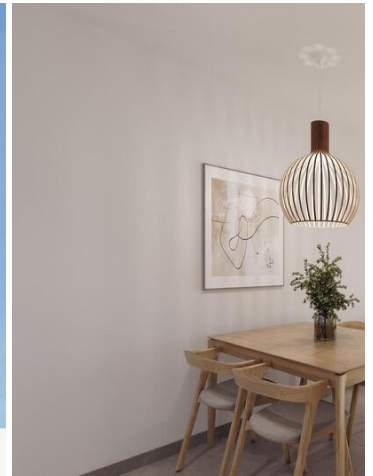






1 Schlafzimmer Appartement zu verkaufen in Torrevieja, Alicante

219.000€




Neubauwohnungen in Torrevieja Nur 600 m vom Strand Playa del Cura entferntPrivilegierte Lage im Herzen von TorreviejaEntdecken Sie diese brandneuen Wohnungen und Penthäuser in einer der begehrtesten Gegenden von Torrevieja, nur 600 m vom Strand Playa del Cura und 300 m von der Strandpromenade entfernt. Dieses lebhafte Viertel liegt im Stadtzentrum und bietet alle wichtigen Dienstleistungen in unmittelbarer Nähe, darunter Supermärkte, Geschäfte, Restaurants, Cafés und öffentliche Verkehrsmittel. Torrevieja ist eine bekannte Küstenstadt an der Costa Blanca, die für ihr mildes mediterranes Klima, ihre lebhaftige Atmosphäre und ihren ganzjährigen Lebensstil am Meer bekannt ist.Moderne Apartments mit großzügiger RaumaufteilungDiese exklusive Neubauanlage besteht aus nur 12 Apartments und Penthäusern mit 1 bis 3 Schlafzimmern, die auf Komfort, Funktionalität und zeitgenössischen Stil ausgelegt sind. Die Apartments in den mittleren Etagen verfügen über großzügige Terrassen, während die Penthäuser zusätzlich über eine private Sonnenterrasse verfügen, die sich ideal zum Sonnenbaden oder für Mahlzeiten im Freien eignet. Alle Wohnungen verfügen über eine offene Küche, die mit dem Wohn-Esszimmer verbunden ist, wodurch helle und gemütliche Innenräume entstehen. Die Schlafzimmer sind mit Einbauschränken ausgestattet und die Badezimmer sind komplett mit Möbeln, Spiegeln und Duschwänden ausgestattet. Optional sind Parkplätze gegen Aufpreis erhältlich.Hochwertige Ausstattung und energieeffiziente MerkmaleDie Wohnungen sind aus hochwertigen Materialien gebaut und legen großen Wert auf Energieeffizienz. Die Außenfenster und -türen aus Aluminium sind mit einer thermischen Trennung und Doppelverglasung für Wärme- und Schalldämmung ausgestattet. Motorisierte Rollläden sorgen für zusätzlichen Komfort und Sicherheit. Jede Wohnung verfügt über eine Vorinstallation für Klimaanlage und Zentralheizung, verstärkte Eingangstüren und weiß lackierte Innentüren. Die Warmwasserbereitung erfolgt über ein aerothermisches System, das den Energieverbrauch senkt und die Nachhaltigkeit



 1 Schlafzimmer
 Schwimmbad

 1 Bad

 52m² Baugröße