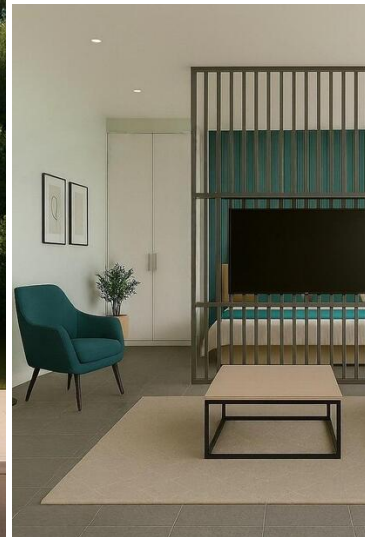


## 1 Schlafzimmer Appartement zu verkaufen in San Pedro del Pinatar, Murcia

160.000€




Neubau-Ferienwohnungen in Strandnähe in Lo Pagan, San Pedro del Pinatar Exklusive Wohnanlage an der Küste mit Touristenlizenz Diese neu erbaute Wohnanlage besteht aus 17 modernen Ferienwohnungen mit Touristenlizenz in Lo Pagan, San Pedro del Pinatar, nur 700 Meter vom Strand entfernt. In einer der attraktivsten Gegenden des Mar Menor gelegen, bietet diese Anlage eine hervorragende Gelegenheit, den mediterranen Lebensstil zu genießen und gleichzeitig von einem starken Mietinvestitionspotenzial zu profitieren. Lo Pagan ist eine etablierte Küstenregion, die für ihre entspannte Atmosphäre, ihre natürlichen Schlammäder und ihre Nähe sowohl zum Mar Menor als auch zum Mittelmeer bekannt ist. Moderne Studios und Apartments mit einem Schlafzimmer Das Projekt bietet geräumige Studios mit mehr als 45 m<sup>2</sup> sowie Apartments mit einem Schlafzimmer, die alle mit Blick auf Funktionalität und Komfort entworfen wurden. Jede Wohnung verfügt über großzügige Terrassen, die den Wohnraum nach draußen erweitern und ideal sind, um das ganze Jahr über das milde Klima zu genießen. Offene Küchen gehen nahtlos in helle Wohnbereiche über und schaffen so ein einladendes und praktisches Interieur. Alle Immobilien verfügen über einen privaten Abstellraum, der Eigentümern und Gästen zusätzlichen Komfort bietet. Hochwertige Ausstattung und komplett eingerichtete Wohnungen Alle Wohnungen werden nach hohen Qualitätsstandards gebaut und sind komplett möbliert und bezugsfertig. Die Badezimmer sind mit Einbaumöbeln, beleuchteten Spiegeln, elektrischen Handtuchhaltern und Duschwänden ausgestattet. Die Küchen sind komplett mit modernen Geräten und zeitgemäßen Schränken ausgestattet. Die Klimaanlage mit Split-Geräten ist vollständig installiert und sorgt für Komfort zu jeder

Freizeitgestaltung einladen. Auf dem Dach können die Bewohner einen Gemeinschaftspool und ein Solarium mit freiem Blick genießen, die mit dem Aufzug leicht zu erreichen sind. Dieser erhöhte Bereich bietet den perfekten

 1 Schlafzimmer

 1 Bad

 62m<sup>2</sup> Baugröße

 Schwimmbad