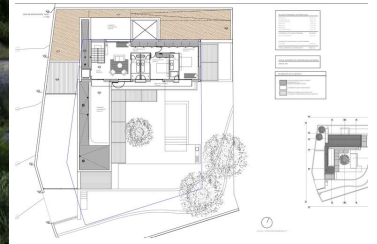
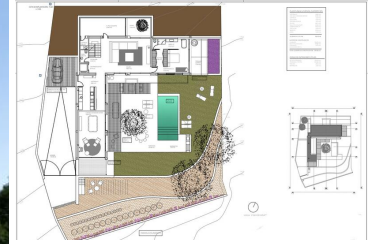
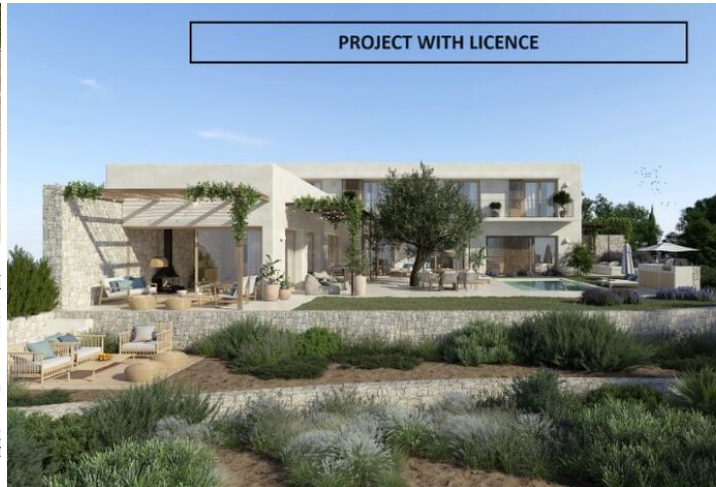
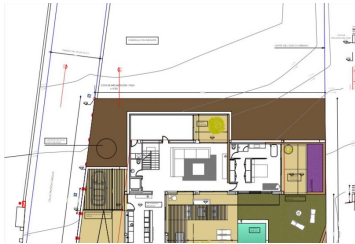




4 Schlafzimmer Villa zu verkaufen in Torrevieja, Alicante


2.450.000€



Diese wunderschöne mediterrane Neubauvilla befindet sich auf einem 1079 m² großen Hanggrundstück, das mit einer hervorragenden Südostausrichtung übereinstimmt und einen wunderschönen Blick auf das Meer und den Peñon de Ifach bietet. Das Außergewöhnliche an diesem Grundstück ist, dass es an rustikales Land grenzt, sodass wir ein Haus auf Stadtgrundstück haben, mit dem Gefühl, in einem mediterranen Wald mit Meerblick zu leben. Es wurde beschlossen, so wenig Erde wie möglich zu bewegen und die Villa in das natürliche Relief des Grundstücks einzupassen. Das Haus ist in L-Form gestaltet, was den größtmöglichen Platz auf dem Grundstück freigibt. Ein Flügel hat zwei Stockwerke, der andere nur ein. Alle Zimmer sind nach Süden oder Osten ausgerichtet und genießen einen außergewöhnlichen Blick auf das Meer und einen mediterranen Wald. Das Haus hat eine starke Verbindung zu den Außenräumen, der Innenraum verschmilzt mit der Außenwelt und bringt so die Natur ins Haus. Als Erweiterung dieses Hauses sind die Außenbereiche fast das ganze Jahr über bewohnt. Im Ostflügel des Erdgeschosses befindet sich das Herzstück des Hauses, die Küche mit Blick auf den Garten und den Pool, das Esszimmer und ein Wohnzimmer mit Kamin. All dieser Raum ist mit der Außenseite durch helle, traditionelle mediterrane überdachte Veranden verbunden. Der Südflügel beherbergt im Erdgeschoss ein attraktives und geräumiges Wohnzimmer, das nach außen sehr offen ist, sich aber auch zu einem englischen Patio öffnet, der uns eine außergewöhnliche Querlüftung und großen Raumreichtum bietet. Diese Lichtquelle beleuchtet auch einen multifunktionalen Raum, ideal für ein Musikzimmer, ein Fitnessstudio, eine Yoga-Übung, ein Spielzimmer ... oder den Traum des Besitzers. Vom großen Wohnzimmer aus haben Sie Zugang zur Master-Suite und sind so unabhängig von den übrigen Schlafzimmern im Obergeschoss. Dieses Schlafzimmer hat einen attraktiven Grundriss, bei dem das Ankleidezimmer und das Badezimmer kreisförmig miteinander verbunden sind, ohne dass man durch den Ruhebereich gehen muss. Der attraktivste Aspekt ist jedoch zweifellos die private Verbindung von dieser Suite mit wiederum einer überdachten Terrasse mit einem mediterranen Veranda und Blick auf den Pinienwald und das Meer. führt, mit zwei Schlafzimmern und drei Badezimmern, verbunden mit einem durchgehenden Balkon mit Blick auf das Meer und den Ifach Felsen. Schließlich verläuft ein

 4 Schlafzimmer
 1.079m² Grundstücksgröße

 5 Badezimmer

 675m² Baugröße